

中華民國106年度 4-0501403

議會
審定

(自106年1月1日起至106年12月31日止)

臺北市政府教育局主管

臺北市地方教育發展基金－臺北市松山區民族國民小學

附屬單位預算之分預算

(特別收入基金)

主辦會計人員 葉珮芳

機關長官 黃耀農

臺北市地方教育發展基金－臺北市松山區民族國民小學

目 次

中華民國106年度

一、財務摘要	第 1 頁
二、業務計畫及預算概要	第 3 -13 頁
三、主要表	
(一) 基金來源、用途及餘絀預計表	第 15 -16 頁
(二) 現金流量預計表	第 17 頁
四、附屬表	
(一) 基金來源－服務收入明細表	第 19 頁
(二) 基金來源－財產處分收入明細表	第 20 頁
(三) 基金來源－其他財產收入明細表	第 21 頁
(四) 基金來源－市庫撥款收入明細表	第 22 頁
(五) 基金來源－學雜費收入明細表	第 23 頁
(六) 基金來源－雜項收入明細表	第 24 頁
(七) 基金用途－國民教育計畫明細表	第 25 -37 頁
(八) 基金用途－學前教育計畫明細表	第 38 -41 頁
(九) 基金用途－一般行政管理計畫明細表	第 42 -46 頁
(十) 基金用途－建築及設備計畫明細表	第 47 -51 頁
五、參考表	
(一) 預計平衡表	第 53 -54 頁
(二) 各項費用彙計表	第 55 -59 頁
(三) 員工人數彙計表	第 60 頁
(四) 用人費用彙計表	第 62 -67 頁
(五) 單位（或計畫）成本分析表	第 68 頁
(六) 5年來主要業務計畫分析表	第 69 頁

臺北市地方教育發展基金－臺北市松山區民族國民小學

目 次

中華民國106年度

(七) 固定項目明細表	第 70 頁
-------------------	--------

臺北市地方教育發展基金－臺北市松山區民族國民小學

40501403-1

財務摘要

中華民國106年度

單位：新臺幣元

項 目	本 年 度	上 年 度	比較增減(-)	%
經營成績：				
基金來源	147,750,838	137,015,336	10,735,502	7.84
基金用途	152,626,248	142,630,219	9,996,029	7.01
賸餘(短絀－)	-4,875,410	-5,614,883	739,473	--
餘絀情形：				
基金餘額	2,577,581	7,452,991	-4,875,410	-65.42
現金流量(註)：				
現金及約當現金之淨增(減－)	-4,875,410	-5,614,883	739,473	--

附註：現金流量係採現金及約當現金基礎，包括現金及自投資日起3個月內到期或清償之債權證券。

本 頁 空 白

業務計畫及預算概要

臺北市地方教育發展基金－臺北市松山區民族國民小學

業務計畫及預算概要

中華民國 106 年度

壹、基金概況

一、設立宗旨及願景：

- (一) 本校遵照憲法第 158 及 160 條規定，教育文化應發展民族精神、自治精神，國民道德與健全體格、科學及生活智能，以培養學童七大學習領域及十大基本能力。
- (二) 本校自 91 年度起依教育經費編列與管理法第 13 條規定設置「臺北市地方教育發展基金」，以促進教育健全發展，提昇教育經費運用績效。

二、組織概況（另附組織系統圖）：

本校設置校長 1 人，綜理全校校務，下設教務處、學生事務處、總務處、輔導室、會計室、人事室及幼兒園等單位。

內部分層業務如下：

教務處：秉承校長之命，辦理全校教務事項。

教學組：掌理課程編排、課業考查、學藝競賽、教學研究、教師進修、差假教師調代課及缺補課之查核等事項。

註冊組：掌理註冊、編班、轉學、學籍保管、各項獎助學金補助及成績考查等有關學籍事項。

設備組：掌理教科書編選、教學用具之管理、保管及出版學校刊物等事項。

資訊組：掌理電腦設備及區域網路之管理、保管等事項。

學生事務處：秉承校長之命，辦理全校學生事務事項。

訓育組：掌理訓育計畫之擬定及辦理各類訓育等活動。

體育組：掌理學生體育活動、體格鍛鍊等事項。

生教組：掌理學生日常生活常規，辦理交通導護各項事項。

衛生組：掌理健康檢查，個人及環境衛生檢查、保健等事項。

總務處：秉承校長之命，辦理全校總務事項。

事務組：掌理校舍、校具、財產、物品採購保管、工程發包、監工及驗收。

文書組：掌理文件收發登錄、撰擬繕校、典守學校印信、檔案保管、整理各項會議紀錄及校史等事項。

出納組：掌理現金、零用金、票據、契約之保管等收支事項，辦理員工薪津發放及各項扣繳單據證明等。

輔導室：秉承校長之命，辦理全校學生學習輔導、生活輔導、生涯輔導等事項。

臺北市地方教育發展基金－臺北市松山區民族國民小學

業務計畫及預算概要

中華民國 106 年度

輔導組：掌理學生個案建立、學習輔導、生活輔導、生涯輔導及兩性教育、親職教育等事項。

資料組：辦理輔導資料搜集建檔、組訓愛心家長、實施測驗、社區人力整合、出版親職刊物等事項。

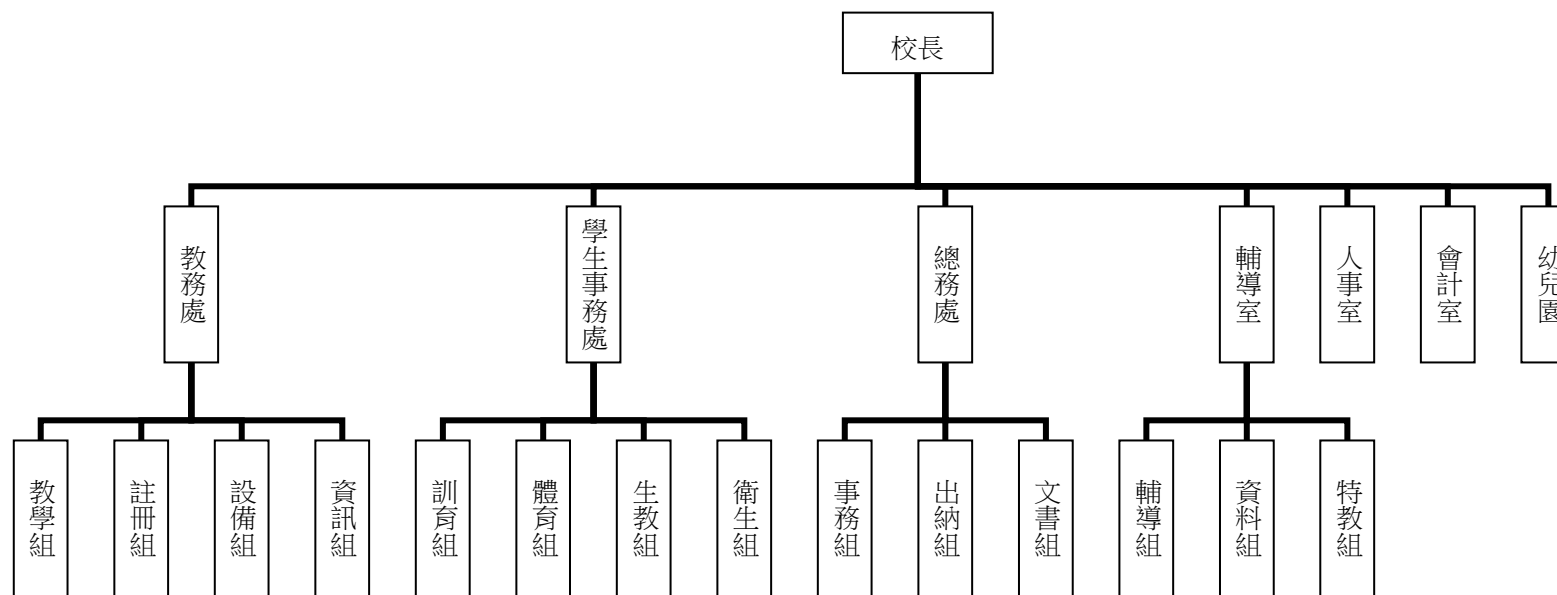
特教組：擬訂特殊教育計畫章則、親師輔導諮詢、特教班甄選鑑別、實施各項診斷測驗、特教兒童追蹤輔導等事項。

會計室：秉承上級主計機關之監督與指導，並受校長之指揮，依法辦理歲計、會計、統計等事項。

人事室：秉承上級人事機關之監督與指導，並受校長之指揮，依法辦理人事管理查核等事項。

幼兒園：秉承校長之命，綜理園務、規劃幼兒教學、保育、環境與各項措施。

三、組織系統圖：



四、基金歸類及屬性：本校地方教育發展基金依據教育經費編列與管理法第 13 條規定設置，本基金為預算法第 4 條第 1 項第 2 款第 5 目所定之特別收入基金，以本府教育局為管理機關。

臺北市地方教育發展基金－臺北市松山區民族國民小學

業務計畫及預算概要

中華民國 106 年度

貳、業務範圍及經營趨勢

一、業務範圍：

- (一) 依據教育基本法培養學生健全人格，民主素養，法治觀念，人文涵養，強健體魄及思考判斷與創造能力。
- (二) 依據特殊教育法、特殊教育法施行細則及相關規定，設立資賦優異班、身心障礙資源班，因材施教，以達適才適性發展之教育目標。

二、最近 5 年經營趨勢：

基金來源、用途及餘絀

單位：新臺幣元

來源 用途 餘絀	年度	102 年度決算 金額	103 年度決算 金額	104 年度決算 金額	105 年度預算 金額	本年度預算 金額
來源部分		142,608,038	146,156,273	146,455,312	137,015,336	147,750,838
用途部分		140,113,204	144,488,546	143,721,505	142,630,219	152,626,248
餘絀部分		2,494,834	1,667,727	2,733,807	-5,614,883	-4,875,410

參、業務計畫

一、業務計畫及目標：

本年度業務計畫重點與預算配合情形及預期績效，詳列如下：

- (一) 國民小學教育計畫：本年度預算編列 105,438,768 元，預定招收 30 班，學生人數 650 人，新購健康中心設備、體育教學器材、數位相機、教具及圖書等各科教學設備，革新教學方法，充實各科教材，提高教學效能；並辦理教師甄選及指定活動等項目，藉由辦理各項活動，以鍛鍊學童強健的身體，增進學童各項生活智能。
- (二) 學前教育計畫：本年度預算編列 13,653,428 元，預定招收 5 班，幼兒人數 150 人，新購教學設備，革新教學方法，提高教學效能；並辦理幼園各項活動，以鍛鍊幼兒強健的身體，增進幼兒各項生活智能。

臺北市地方教育發展基金－臺北市松山區民族國民小學

業務計畫及預算概要

中華民國 106 年度

(三) 一般行政管理計畫：本年度預算編列 13,813,079 元，係配合校務推動行政處室支援工作，進而增進校務運作。

(四) 建築及設備計畫：本年度預算編列 19,720,973 元，係購置各項教學設備及行政設備並辦理校園優質化工程第一期，改善教學環境，增進教學效能，並提高行政效率。

二、執行政府重要政策：

(一) 開啟多元智慧：尊重每個學生獨特的個性，以多元智慧的觀點協助他找到生命的亮點，肯定天生我才必有用，能知於學，樂於學。

(二) 培養生活能力：因應新世紀知識社會的到來，培養學生帶得走的能力，諸如人際溝通能力、資訊能力、終身學習能力、生涯規畫能力、問題解決能力等。

(三) 蘊育人文情懷：在溫馨開放的校園文化中，孕育人文情懷，學會尊重、包容；建構生命的價值、完成人性的開展。

(四) 建置溫馨民主的校園文化：

- 1.以參與式管理、落實行政、教師會、家長會三者的良性互動。
- 2.以學生第一，教學優先的觀念提昇行政服務效率。
- 3.放下威權心態，開啟校園民主之風氣。

(五) 推動適性教學：

- 1.運用小班優勢，採多元化、活潑化的教學及評量。
- 2.運用校內外資源，加強多元學習能力。
- 3.關懷相對弱勢學生之教學及輔導。
- 4.發展資訊教育，充實學生電腦運用之知能，並提昇教師運用電腦教學之能力。

(六) 辦理發展性的訓輔活動：

- 1.辦理各項活動、競賽及展演。
- 2.推動校內外學習服務。
- 3.發展績優社團及校隊，如合唱團、桌球隊、巧固球隊、打擊樂社團等。
- 4.加強新興領域教育的辦理，並融入各科教學以收成效。

肆、預算概要

臺北市地方教育發展基金－臺北市松山區民族國民小學

業務計畫及預算概要

中華民國 106 年度

一、基金來源及用途之預計：

(一) 本年度基金來源：服務收入 5,000 元，財產處分收入 63,554 元，其他財產收入 40,000 元，市庫撥款收入 146,083,351 元，學雜費收入 1,447,240，雜項收入 111,693 元，基金來源合計 147,750,838 元。

(二) 本年度基金用途：國民教育計畫 105,438,768 元，學前教育計畫 13,653,428 元，一般行政管理計畫 13,813,079 元，建築及設備計畫 19,720,973 元，基金用途合計 152,626,248 元。

二、基金餘絀之預計：本年度短絀 4,875,410 元。

三、現金流量之預計：本年度業務活動淨現金流出 4,875,410 元。

四、補辦預算事項：詳補辦預算明細表。

購置固定資產 2,317,945 元。

(一)104 年度原列遞延修繕房屋建築支出，三歲班教室工程、幼兒園遊戲場及幼兒園活動室整修工程等，內屬設備部分移列固定資產 787,519 元

(二)104 年度教育局補助幼兒園增班設園計畫經費 126,464 元。

(三)104 年度教育部補助幼兒園增設班級設施設備計畫經費 38,379 元。

(四)104 年度教育局學校設施改善準備，補助後校門口出入口地坪整修工程計畫，內屬設備部分移列固定資產 225,940 元。

(五)104 年度教育局學校設施改善準備，補助蘇迪勒颱風災後復原整修工程計畫，內屬設備部分移列固定資產 18,000 元。

(六)104 年度教育局學校設施改善準備，補助所屬學校改善運動設施準備，內屬設備部分移列固定資產 55,000 元。

(七)105 年度教育局補助本市中小學藝術才能班設備需求經費計畫 99,643 元。

(八)105 年度為消防設施改善確實需要，且具急迫及必要性，由其他準備金項下支應 28,000 元。

(九)105 年度教育局學校設施改善準備，補助校園安全警監系統計畫，內屬設備部分移列固定資產 939,000 元。

伍、其他重要說明

一、本年度預算與上年度預算各項目增減之原因：

(一) 員工人數增減原因之分析：本年度校長 1 人，教師 73 人，行政人員 8 人，校警 2 人，技工 1 人，工友 2 人，教保員 1 人，廚工 2 人，總計 90 人，較上年度無增減。

(二) 基金來源、用途及餘絀各科目增減原因之分析：

臺北市地方教育發展基金－臺北市松山區民族國民小學

業務計畫及預算概要

中華民國 106 年度

- 1.服務收入本年度預算數 5,000 元，較上年度預算數 5,000 元，無增減。
- 2.財產處分收入本年度預算數 63,554 元，較上年度預算數 63,554 元，無增減。
- 3.其他財產收入本年度預算數 40,000 元，較上年度預算數 40,000 元，無增減。
- 4.市庫撥款收入本年度預算數 146,083,351 元，較上年度預算 135,027,239 元，依業務需要核實增列 11,056,112 元。
- 5.學雜費收入本年度預算數 1,447,240 元，較上年度預算數 1,767,850 元，核實減列 320,610 元。
- 6.雜項收入本年度預算數 111,693 元，較上年度預算數 111,693 元，無增減。
- 7.用人費用本年度預算數 126,659,194 元，較上年度預算數 132,417,444 元，核實減列教職員薪金等 5,758,250 元。
- 8.服務費用本年度預算數 3,805,938 元，較上年度預算數 3,507,762 元增列 298,176 元，係因增列水電費、郵電費、旅運費、一般服務費及專業服務費等計 298,176 元。
- 9.材料及用品費本年度預算數 1,604,510 元，較上年度預算數 2,275,020 元減列 670,510 元，係因減列購置一萬元以下及電腦耗材之設備零件及電腦耗材及用品消耗等計 670,510 元。
- 10.購建固定資產、無形資產及長期投資本年度預算數 19,720,973 元，較上年度預算數 4,029,360 元增列 15,691,613 元，包括減列購固定資產 1,496,300 元及增列遞修繕房建築支出 17,187,913 元，計淨增如列數。
- 11.會費、捐助、補助、分攤、照護、救濟與交流活動費本年度預算數 390,633 元，較上年度預算數 181,633 元增列 209,000 元，係因增列學生一週有機米及護理師公會會費等計 209,000 元。
- 12.其他本年度預算數 445,000 元，較上年度預算數 219,000 元增列 226,000，係因增列幼兒園導護費及班級自治費、學生活動費等三級用途別移列計 226,000 元。

二、105 學年度第 2 學期核定普通班 24 班、藝術才能資優班 4 班、身心障礙資源班 2 班及幼兒園 5 班，共 35 班，預定招收學生人數 800 人，106 學年度第 1 學期預估普通班 23 班、藝術才能資優班 4 班、身心障礙資源班 2 班及幼兒園 5 班，共 34 班，預定招收學生人數 780 人。

三、其他有關說明：無

臺北市地方教育發展基金－臺北市松山區民族國民小學

40501403-9

補辦預算明細表

中華民國106年度

單位：新臺幣元

先行辦理 年 度	業務計畫 及用途別	項 目 名 稱	單 位	數 量	單 價	金 額	說 明
104	建築及設備計畫	合計				2,317,945	
		購置固定資產				2,317,945	
		購置固定資產				1,251,302	
		購置什項設備				787,519	104.08.18府授主事預字第 10431063400號
		購置什項設備				787,519	
		一對一分離式冷氣機(7.1KW)	臺	2	56,084	112,168	原列遞延修繕房屋建築支出-三歲 班教室工程，內屬設備部分移列 固定資產。
		組合遊戲器材	組	1	118,810	118,810	原列遞延修繕房屋建築支出-幼兒 園遊戲場整修工程，內屬設備部 分移列固定資產。
		組合遊戲器材	組	1	332,205	332,205	原列遞延修繕房屋建築支出-幼兒 園遊戲場整修工程，內屬設備部 分移列固定資產。
		一對一分離式冷氣機(7.1KW)	臺	4	56,084	224,336	原列遞延修繕房屋建築支出-幼兒 園活動室整修工程，內屬設備部 分移列固定資產。
		購置固定資產				126,464	104.10.19府授主事預字第 10431335100號
購置機械及設備				40,000			

臺北市地方教育發展基金－臺北市松山區民族國民小學

補辦預算明細表

中華民國106年度

單位：新臺幣元

先行辦理 年 度	業務計畫 及用途別	項 目 名 稱	單 位	數 量	單 價	金 額	說 明
	購置交通及運輸設備	數位液晶投影機	臺	2	20,000	40,000	教育局補助104學年度幼兒園增班設園費。(學前教育計畫-提昇幼兒教育品質-74Y)
	購置交通及運輸設備	擴音機	組	1	19,100	19,100	教育局補助104學年度幼兒園增班設園費。(學前教育計畫-提昇幼兒教育品質-74Y)
	購置什項設備	飲水機	臺	1	13,500	13,500	教育局補助104學年度幼兒園增班設園費。(學前教育計畫-提昇幼兒教育品質-74Y)
	購置什項設備	42吋電視機	臺	1	10,964	10,964	教育局補助104學年度幼兒園增班設園費。(學前教育計畫-提昇幼兒教育品質-74Y)
	購置什項設備	55吋電視機(含架)	臺	1	25,000	25,000	教育局補助104學年度幼兒園增班設園費。(學前教育計畫-提昇幼兒教育品質-74Y)
	購置什項設備	吸塵器	臺	1	17,900	17,900	教育局補助104學年度幼兒園增班設園費。(學前教育計畫-提昇幼兒教育品質-74Y)
	購置固定資產					337,319	104.10.19府教工字第10440687500號
	購置機械及設備	高階單眼數位相機	臺	1	14,079	14,079	教育部補助幼兒園增設班級設施設備經費。

臺北市地方教育發展基金－臺北市松山區民族國民小學

40501403-11

補辦預算明細表

中華民國106年度

單位：新臺幣元

先行辦理 年 度	業務計畫 及用途別	項 目 名 稱	單 位	數 量	單 價	金 額	說 明
105	購置交通及運輸設備	擴音機	組	1	24,300	24,300	教育部補助幼兒園增設班級設施設備經費。
		電動柵門	組	1	225,940	225,940	教育局學校設施改善準備，補助後校門出入口地坪整修工程計畫，內屬設備部分移列固定資產。
		16路數位錄影主機	臺	1	18,000	18,000	教育局學校設施改善準備，補助蘇迪勒颱風災後復原工程計畫，內屬設備部分移列固定資產。
	購置什項設備					55,000	
		直立式健身車	臺	1	35,000	35,000	教育局學校設施改善準備，補助所屬學校改善運動設施準備，內屬設備部分移列固定資產。
		電子計分板	組	1	20,000	20,000	教育局學校設施改善準備，補助所屬學校改善運動設施準備，內屬設備部分移列固定資產。
	建築及設備計畫						1,066,643
購置固定資產						99,643	105.03.04府授主事預字第10530309300號
購置機械及設備	彩色雷射印表機	臺	1	14,696	14,696	教育局補助本市中小學藝術才能班設備需求經費。(特殊教育計畫-充實特教班設備輔具及特教方案-	

臺北市地方教育發展基金－臺北市松山區民族國民小學

補辦預算明細表

中華民國106年度

單位：新臺幣元

先行辦理 年 度	業務計畫 及用途別	項 目 名 稱	單 位	數 量	單 價	金 額	說 明
	購置什項設備	圖形掃描器	臺	1	12,247	12,247	74Y) 教育局補助本市中小學藝術才能 班設備需求經費。(特殊教育計畫- 充實特教班設備輔具及特教方案- 74Y)
		48吋LED電視機	臺	1	36,800	36,800	72,700 教育局補助本市中小學藝術才能 班設備需求經費。(特殊教育計畫- 充實特教班設備輔具及特教方案- 74Y)
		60吋液晶電視機	臺	1	35,900	35,900	教育局補助本市中小學藝術才能 班設備需求經費。(特殊教育計畫- 充實特教班設備輔具及特教方案- 74Y)
	購置固定資產					28,000	105.03.29府授主事預字第 10530444200號
	購置交通及運輸設備					28,000	
		消防緊急廣播設備主機(700W)	臺	1	28,000	28,000	為消防設施改善確實需要，且具 急迫及必要性，所需經費擬由本 校其他準備金項下支應。 105.06.22府教工字第10536446000 號
	購置固定資產					939,000	

臺北市地方教育發展基金－臺北市松山區民族國民小學

40501403-13

補辦預算明細表

中華民國106年度

單位：新臺幣元

先行辦理 年 度	業務計畫 及用途別	項 目 名 稱	單 位	數 量	單 價	金 額	說 明
	購置機械及設備	螢幕(LCD19"以上)	組	1	25,000	25,000	教育局學校設施改善準備，補助校園安全警監系統計畫，內屬設備部分移列固定資產。
		IP攝影機	臺	37	10,000	370,000	教育局學校設施改善準備，補助校園安全警監系統計畫，內屬設備部分移列固定資產。
		紅外線感測組(含安裝、配線、測試)(1套/2組計，每組包含收放設備)	套	16	12,000	192,000	教育局學校設施改善準備，補助校園安全警監系統計畫，內屬設備部分移列固定資產。
		紅外線感測系統主機(含安裝、配線、測試)	組	1	12,000	12,000	教育局學校設施改善準備，補助校園安全警監系統計畫，內屬設備部分移列固定資產。
	購置交通及運輸設備					340,000	
		監視系統主機(含安裝、配線、測試、整合)	組	2	80,000	160,000	教育局學校設施改善準備，補助校園安全警監系統計畫，內屬設備部分移列固定資產。
		監視系統儲存設備(含安裝、測試、整合)	組	1	180,000	180,000	教育局學校設施改善準備，補助校園安全警監系統計畫，內屬設備部分移列固定資產。

備註：各管理機關(構)依預算法第 8 8 條規定補辦預算，應確係不及編入年度預算，且因經營環境發生重大變遷或正常業務(含執行中央補助款項目)之確實需要，並經主管機關核轉本府核准先行辦理者；不具急迫性之事項，仍應儘可能納入預算辦理。

主 要 表

臺北市地方教育發展基金－臺北市松山區民族國民小學

40501403-15

基金來源、用途及餘絀預計表

中華民國106年度

單位：新臺幣元

前年度決算數	科 目		本年度預算數	上年度預算數	比較增減（－）
	編 號	名 稱			
146,455,312	4	基金來源	147,750,838	137,015,336	10,735,502
11,000	43	勞務收入	5,000	5,000	
11,000	431	服務收入	5,000	5,000	
84,091	45	財產收入	103,554	103,554	
60,491	451	財產處分收入	63,554	63,554	
23,600	45Y	其他財產收入	40,000	40,000	
144,768,957	46	政府撥入收入	146,083,351	135,027,239	11,056,112
142,796,658	462	市庫撥款收入	146,083,351	135,027,239	11,056,112
1,972,299	46Y	政府其他撥入收入			
1,480,326	4S	教學收入	1,447,240	1,767,850	-320,610
1,480,326	4S1	學雜費收入	1,447,240	1,767,850	-320,610
110,938	4Y	其他收入	111,693	111,693	
110,938	4YY	雜項收入	111,693	111,693	
143,721,505	5	基金用途	152,626,248	142,630,219	9,996,029
109,340,861	53	國民教育計畫	105,438,768	109,898,803	-4,460,035
12,112,738	54	學前教育計畫	13,653,428	14,984,757	-1,331,329
12,687,162	5L	一般行政管理計畫	13,813,079	13,717,299	95,780

臺北市地方教育發展基金－臺北市松山區民族國民小學

基金來源、用途及餘絀預計表

中華民國106年度

單位：新臺幣元

前年度決算數	科 目		本年度預算數	上年度預算數	比較增減（－）
	編 號	名 稱			
9,580,744	5M	建築及設備計畫	19,720,973	4,029,360	15,691,613
2,733,807	6	本期賸餘(短絀-)	-4,875,410	-5,614,883	739,473
10,334,067	71	期初基金餘額	7,452,991	5,870,342	1,582,649
13,067,874	73	期末基金餘額	2,577,581	255,459	2,322,122

臺北市地方教育發展基金－臺北市松山區民族國民小學

40501403-17

現金流量預計表

中華民國106年度

單位：新臺幣元

項 目		本年度預算數	說 明
編 號	名 稱		
81	業務活動之現金流量		
811	本期賸餘(短絀－)	-4,875,410	
813	業務活動之淨現金流入(流出－)	-4,875,410	
82	其他活動之現金流量		
82Z	其他活動之淨現金流入(流出－)		
83	現金及約當現金之淨增(淨減－)	-4,875,410	
84	期初現金及約當現金	9,986,439	
85	期末現金及約當現金	5,111,029	

註：本表係採現金及約當現金基礎，包括現金及自投資日起3個月內到期或清償之債權證券。

附 屬 表

臺北市地方教育發展基金－臺北市松山區民族國民小學

40501403-19

基金來源－服務收入明細表

中華民國106年度

單位：新臺幣元

前年度決算數	上年度預算數	科 目		本 年 度 預 算 數				說 明
		編 號	名 稱	單 位	數 量	單 價	金 額	
11,000	5,000		合計				5,000	
11,000	5,000	431	服務收入				5,000	較上年度預算數5,000元，無增減。 教師甄選報名費收入(收支對列)。
				人	10	500	5,000	

臺北市地方教育發展基金－臺北市松山區民族國民小學

基金來源－財產處分收入明細表

中華民國106年度

單位：新臺幣元

前年度決算數	上年度預算數	科 目		本 年 度 預 算 數				說 明
		編 號	名 稱	單 位	數 量	單 價	金 額	
60,491	63,554		合計				63,554	
60,491	63,554	451	財產處分收入	年	1	63,554	63,554	較上年度預算數63,554元，無增減。 財產處分收入。

臺北市地方教育發展基金－臺北市松山區民族國民小學

40501403-21

基金來源－其他財產收入明細表

中華民國106年度

單位：新臺幣元

前年度決算數	上年度預算數	科 目		本 年 度 預 算 數				說 明
		編 號	名 稱	單 位	數 量	單 價	金 額	
23,600	40,000		合計				40,000	
23,600	40,000	45Y	其他財產收入				40,000	較上年度預算數40,000元，無增減。
				年	1	10,000	10,000	教職員工停車收入。
				年	1	30,000	30,000	學校場地開放使用收入(收支對列)。

臺北市地方教育發展基金－臺北市松山區民族國民小學

基金來源－市庫撥款收入明細表

中華民國106年度

單位：新臺幣元

前年度決算數	上年度預算數	科 目		本 年 度 預 算 數				說 明
		編 號	名 稱	單 位	數 量	單 價	金 額	
142,796,658	135,027,239		合計				146,083,351	較上年度預算數135,027,239元，增加11,056,112元。 市府補助款。
142,796,658	135,027,239	462	市庫撥款收入				146,083,351	
				年	1	146,083,351	146,083,351	

臺北市地方教育發展基金－臺北市松山區民族國民小學

40501403-23

基金來源－學雜費收入明細表

中華民國106年度

單位：新臺幣元

前年度決算數	上年度預算數	科 目		本 年 度 預 算 數				說 明
		編 號	名 稱	單 位	數 量	單 價	金 額	
1,480,326	1,767,850		合計				1,447,240	
1,480,326	1,767,850	4S1	學雜費收入				1,447,240	較上年度預算數1,767,850元，減少320,610元。
				人、學期	16x2	5,150	164,800	幼兒園學費收入(半日制)。
				人、學期	16x2	2,745	87,840	幼兒園雜費收入(半日制)。
				人、學期	60x2	2,955	354,600	幼兒園雜費收入(全日制)。
				人、學期	60x2	7,000	840,000	幼兒園學費收入(全日制)。

臺北市地方教育發展基金－臺北市松山區民族國民小學

基金來源－雜項收入明細表

中華民國106年度

單位：新臺幣元

前年度決算數	上年度預算數	科 目		本 年 度 預 算 數				說 明
		編 號	名 稱	單 位	數 量	單 價	金 額	
110,938	111,693		合計				111,693	
110,938	111,693	4YY	雜項收入	年	1	111,693	111,693	較上年度預算數111,693元，無增減。 工程招標圖說費收入及簡訊費等。

臺北市地方教育發展基金－臺北市松山區民族國民小學

40501403-25

基金用途－國民教育計畫明細表

中華民國106年度

單位：新臺幣元

前年度決算數	上年度預算數	科 目		本年度預算數				說 明
		編 號	名 稱	單位	數量	單價	金額	
109,340,861	109,898,803		合 計				105,438,768	
103,347,562	104,814,801	1	用人費用				100,569,880	
50,621,193	51,084,000	11	正式員額薪資				49,452,000	較上年度預算數51,084,000元，減少1,632,000元。
50,621,193	51,084,000	113	職員薪金	年	1	40,764,000	49,452,000	
				年	1	8,688,000	40,764,000	教師51人薪金（詳用人費用彙計表）。
932,710	514,800	12	聘僱及兼職人員薪資				8,688,000	特教教師12人薪金(詳用人費用彙計表)。
932,710	514,800	124	兼職人員酬金	節	1,980	260	514,800	較上年度預算數514,800元，無增減。
							514,800	教師代課鐘點費，本校編制教師總人數73人，按9分之1計，編列9人，每人220節，總節數9人x220節=1,980節。
760,807	587,152	13	超時工作報酬				582,942	較上年度預算數587,152元，減少4,210元。
665,027	571,952	131	加班費	年	1	543,462	559,742	不休假出勤加班費。
				人、小時	2x16	185	5,920	開放學校場地工作人員加班費(收支對列)。

臺北市地方教育發展基金－臺北市松山區民族國民小學

基金用途－國民教育計畫明細表

中華民國106年度

單位：新臺幣元

前年度決算數	上年度預算數	科 目		本年度預算數				說 明
		編 號	名 稱	單位	數量	單價	金額	
95,780	15,200	133	誤餐費	人、小時	10x5	185	9,250	美術班聯合成果展工作人員加班費。
				人、小時	6x1	185	1,110	國小-教學資源加班費。
				人次	20	80	1,600	國小家長教育成長研習誤餐費。
				人次	40	80	3,200	教師甄試工作人員誤餐費(收支對列)。
				人次	30	80	2,400	美術班聯合成果展工作人員誤餐費。
				人次	200	80	16,000	國小-教學資源人員誤餐費。
11,678,248	13,515,000	15	獎金				12,931,000	較上年度預算數13,515,000元，減少584,000元。
5,101,625	7,129,500	151	考績獎金				6,749,500	
				年	1	6,025,500	6,025,500	依考績法規定核發之獎金。
				年	1	724,000	724,000	依考績法規定核發之獎金。
6,576,623	6,385,500	152	年終獎金				6,181,500	
				年	1	5,095,500	5,095,500	依規定於年節加發之獎金。
				年	1	1,086,000	1,086,000	依規定於年節加發之獎金。
31,518,183	30,990,463	16	退休及卹償金				29,772,036	較上年度預算數30,990,463元，減少1,218,427元。
31,518,183	30,990,463	161	職員退休及離職金				29,680,978	

臺北市地方教育發展基金－臺北市松山區民族國民小學

40501403-27

基金用途－國民教育計畫明細表

中華民國106年度

單位：新臺幣元

前年度決算數	上年度預算數	科 目		本年度預算數				說 明
		編 號	名 稱	單 位	數 量	單 價	金 額	
				年	1	3,435,120	3,435,120	提撥退撫基金。
				年	1	756,288	756,288	提撥退撫基金。
				年	1	25,422,480	25,422,480	退休人員月退休金67人x@31,620元x12月=25,422,480元。
				年	1	67,090	67,090	退休人員年終慰問金。
		162	工員退休及離職金				91,058	
				年	1	91,058	91,058	依規定提撥勞工退休準備金不足之差額。
7,836,421	8,123,386	18	福利費				7,317,102	較上年度預算數8,123,386元，減少806,284元。
4,758,040	4,590,396	181	分擔員工保險費				4,431,660	
				年	1	3,645,732	3,645,732	分擔公保、勞保、健保費。
				年	1	785,928	785,928	分擔公保、勞保、健保費。
94,500	268,000	183	傷病醫藥費				268,000	
				人	40	3,500	140,000	教職員健康檢查補助費。
				人	8	16,000	128,000	教職員健康檢查補助費。
496,152	456,120	187	員工通勤交通費				456,120	
				人、月、段	12x12x1	630	90,720	教師兼行政上下班交通費。
				人、月、段	10x10x2	630	126,000	教師上下班交通費。
				人、月、段	28x10x1	630	176,400	教師上下班交通費。
				人、月、段	10x10x1	630	63,000	特教教師上下班交通費。

臺北市地方教育發展基金－臺北市松山區民族國民小學

基金用途－國民教育計畫明細表

中華民國106年度

單位：新臺幣元

前年度決算數	上年度預算數	科 目		本年度預算數				說 明	
		編 號	名 稱	單位	數量	單價	金額		
2,487,729	2,808,870	18Y	其他福利費	年	1	240,000	2,161,322	240,000	休假旅遊補助費。
				人、年	3x1	6,000		18,000	退休人員三節慰問金。
				年	1	230,500		230,500	退休人員子女教育補助費。
				年	1	121,720		121,720	結婚補助費(30,430元x2月x2人)。
				年	1	354,250		354,250	喪葬補助費(35,425元x5月x2人)。
				年	1	1,196,852		1,196,852	職員工子女教育補助費。
4,226,070	2,845,642	2	服務費用				3,043,218		
935,240	1,210,202	21	水電費				1,268,278		較上年度預算數1,210,202元，增加58,076元。
853,970	1,108,331	212	工作場所電費	年	1	1,130,950	1,130,950	1,130,950	班級電費。
81,270	101,871	214	工作場所水費	年	1	137,328	137,328	137,328	班級水費。
80,275	52,360	23	旅運費				67,860		較上年度預算數52,360元，增加15,500元。
36,875	48,360	231	國內旅費	年	1	15,810	63,860	15,810	因公市外出差旅費。
				人、天	7x3	1,550		32,550	校外教學隨隊人員出差旅費。

臺北市地方教育發展基金－臺北市松山區民族國民小學

40501403-29

基金用途－國民教育計畫明細表

中華民國106年度

單位：新臺幣元

前年度決算數	上年度預算數	科 目		本年度預算數				說 明
		編 號	名 稱	單位	數量	單價	金額	
				人、天	1x10	1,550	15,500	國小-教學資源工作人員因公外出差旅費。
43,400	4,000	236	貨物運費				4,000	
				次	2	2,000	4,000	美術班聯合成果展作品運費。
62,576		24	印刷裝訂與廣告費					
62,576		241	印刷及裝訂費					
1,161,017	970,480	25	修理保養及保固費				970,480	較上年度預算數970,480元，無增減。
852,292	745,080	252	一般房屋修護費				745,080	
				班、年	29x1	21,000	609,000	學校校舍及其他建築物等之修理(31年以上)(75%)。
				班、年	4x1	28,000	112,000	特教班學校校舍及其他建築物等修理(31年以上)。
				年	1	24,080	24,080	開放學校場地維護(收支對列)。
308,725	225,400	255	機械及設備修護費				225,400	
				班、年	29x1	7,000	203,000	各項教學設備及其他公用用具等之保養修護(31年以上)(25%)。
				年	1	22,400	22,400	電腦設備維護費(電腦專案計畫)。
1,113,477	144,720	27	一般服務費				204,720	較上年度預算數144,720元，增加60,000元。

臺北市地方教育發展基金－臺北市松山區民族國民小學

基金用途－國民教育計畫明細表

中華民國106年度

單位：新臺幣元

前年度決算數	上年度預算數	科 目		本年度預算數				說 明
		編 號	名 稱	單位	數量	單價	金額	
8,142	18,720	276	佣金、匯費、經理費及手續費	人、學期	520x2	18	18,720	委託超商代收學雜費手續費。
		279	外包費	式	1	60,000	60,000	
1,046,045		27D	計時與計件人員酬金				60,000	搬遷費用(校園優質化工程(第一期)移列)(新增)。
59,290	126,000	27F	體育活動費	人、年	51x1	2,000	102,000	文康活動費，本校編列教師51人，每人編列2,000元。
				人、年	12x1	2,000	24,000	文康活動費，本校編列特教教師12人，每人編列2,000元。
873,485	467,880	28	專業服務費				531,880	較上年度預算數467,880元，增加64,000元。
644,075	276,800	285	講課鐘點、稿費、出席審查及查詢費	節	720	260	187,200	外聘美術專長教師鐘點費。
				班、月	4x12	600	28,800	美術班教材編輯費。
				節	4	1,600	6,400	資源班外聘專家學者講座鐘點費。
				班、月	2x12	600	14,400	資源班教材編輯費。

臺北市地方教育發展基金－臺北市松山區民族國民小學

40501403-31

基金用途－國民教育計畫明細表

中華民國106年度

單位：新臺幣元

前年度決算數	上年度預算數	科 目		本年度預算數				說 明
		編 號	名 稱	單位	數量	單價	金額	
				節	6	1,600	9,600	美術班外聘專家學者講座鐘點費。
				節	6	1,600	9,600	性別平等教育外聘教師鐘點費。
				節	15	1,600	24,000	教師進修研習講座鐘點費。
				節	4	1,600	6,400	國小家長教育成長研習外聘講師鐘點費。
				節	10	1,200	12,000	國小-教學資源外聘講座鐘點費。
52,500	47,880	287	委託檢驗(定)試驗認證費				88,480	
				臺、年	4x1	1,200	4,800	飲水機水質檢驗費(新增)。
				年	1	83,680	83,680	公共安全檢查簽證及申報費、消防安全檢測費、電梯年度定檢、電氣保養等(班級業務費)。
	1,800	289	試務甄選費				1,800	
				年	1	1,800	1,800	教師甄選試務費用(收支對列)。
36,000		28A	電子計算機軟體服務費					
140,910	141,400	28Y	其他				143,200	
				年	1	8,000	8,000	學童牙齒保健檢查費。
				人、月	10x9	500	45,000	工作人員午餐指導費。

臺北市地方教育發展基金－臺北市松山區民族國民小學

基金用途－國民教育計畫明細表

中華民國106年度

單位：新臺幣元

前年度決算數	上年度預算數	科 目		本年度預算數				說 明
		編 號	名 稱	單位	數量	單價	金額	
				年	1	20,000	20,000	學生輔導指導費。
				班、人、月	8x1x9	400	28,800	學童午餐指導費(5-6年級)。
				班、人、月	8x1x9	100	7,200	學童午餐指導費(1-2年級)。
				班、人、月	8x1x9	300	21,600	學童午餐指導費(3-4年級)。
				班、人、月	2x1x9	400	7,200	美術班學童午餐指導費(5-6年級)。
				班、人、月	2x1x9	300	5,400	美術班學童午餐指導費(3-4年級)。
1,307,117	1,849,360	3	材料及用品費				1,098,670	
242,221	912,100	31	使用材料費				237,800	較上年度預算數912,100元，減少674,300元。
242,221	912,100	315	設備零件				237,800	
				張	8	1,400	11,200	會議椅(校園優質化工程(第一期)移列)(新增)。
				張	15	1,400	21,000	迴轉椅(校園優質化工程(第一期)移列)(新增)。
				張	6	1,700	10,200	主管人員迴轉椅(校園優質化工程(第一期)移列)(新增)。
				批	1	6,100	6,100	教學遊具(資源班)(班級設備移列)(新增)。
				個	2	5,200	10,400	LED發光式描圖板(輔導室)(班級

臺北市地方教育發展基金－臺北市松山區民族國民小學

40501403-33

基金用途－國民教育計畫明細表

中華民國106年度

單位：新臺幣元

前年度決算數	上年度預算數	科 目		本年度預算數				說 明
		編 號	名 稱	單位	數量	單價	金額	
				支	1	5,000	5,000	設備移列)(新增)。
				面	5	2,000	10,000	腳架(總務處)(班級設備移列)(新增)。
				支	2	7,500	15,000	活動式看板(總務處)(班級設備移列)(新增)。
				批	1	5,800	5,800	氣旋式吸塵器(美術班)(班級設備移列)(新增)。
				個	1	1,100	1,100	置物櫃(資源班)(班級設備移列)(新增)。
				組	2	850	1,700	訊號轉換器(資源班)(班級設備移列)(新增)。
				批	1	1,500	1,500	教學搶答鈴(資源班)(班級設備移列)(新增)。
				批	1	1,800	1,800	收納籃(資源班)(班級設備移列)(新增)。
				批	1	4,100	4,100	治療黏土(資源班)(班級設備移列)(新增)。
				支	1	1,700	1,700	桌遊(資源班)(班級設備移列)(新增)。
				組	4	800	3,200	簡報筆(資源班)(班級設備移列)(新增)。
								收納車(資源班)(班級設備移列)

臺北市地方教育發展基金－臺北市松山區民族國民小學

基金用途－國民教育計畫明細表

中華民國106年度

單位：新臺幣元

前年度決算數	上年度預算數	科 目		本年度預算數				說 明
		編 號	名 稱	單位	數量	單價	金額	
				批	1	2,000	2,000	(新增)。
				班、年	20x1	6,300	126,000	疊杯(資源班)(班級設備移列)(新增)。
1,064,896	937,260	32	用品消耗				860,870	電腦設備維護及管理費(電腦專案計畫)。
151,271	17,630	321	辦公(事務)用品				56,740	較上年度預算數937,260元，減少76,390元。
				批	1	9,200	9,200	美術班文具用品。
				批	1	8,000	8,000	資源班文具用品。
				批	1	2,150	2,150	美術班聯合成果展文具用品。
				批	1	37,390	37,390	國小-教學資源文具用品費。
30,683		322	報章什誌				13,100	
				批	1	3,000	3,000	圖書(資源班)(班級設備移列)(新增)。
				批	1	10,100	10,100	圖書(教務處)(班級設備移列)(新增)。
17,215	5,810	328	醫療用品(非醫療院所使用)				5,810	
				年	1	5,810	5,810	健康中心用藥品(30班以下每校基數5,000元,每超一班加270元x3)

臺北市地方教育發展基金－臺北市松山區民族國民小學

40501403-35

基金用途－國民教育計畫明細表

中華民國106年度

單位：新臺幣元

前年度決算數	上年度預算數	科 目		本年度預算數				說 明
		編 號	名 稱	單位	數量	單價	金額	
865,727	913,820	32Y	其他				785,220	班)。
				班、年	24x1	13,820	331,680	教學材料費。
				班、年	24x1	4,130	99,120	專用垃圾袋、消毒藥水、衛生清潔用品及教室佈置費(班級業務費)。
				班、年	2x1	13,820	27,640	資源班教學材料費。
				班、年	4x1	13,820	55,280	美術班教學材料費。
				年	1	56,000	56,000	電腦耗材(電腦專案計畫)。
				班、年	15x1	7,200	108,000	4-6年級室內溫水游泳池使用費。
				年	1	71,900	71,900	運動會佈置用材料、獎牌及獎品等費用(按每班300元x33班計算另加基數62,000元)。
				年	1	30,000	30,000	課後社團活動費。
				年	1	400	400	性別平等教育場地佈置等雜支。
				年	1	1,000	1,000	教師進修研習及個案研討場地佈置等。
				年	1	2,000	2,000	國小家長教育成長研習雜支(場地佈置、茶水等)。
				年	1	2,200	2,200	美術班聯合成果展場地佈置等雜

臺北市地方教育發展基金－臺北市松山區民族國民小學

基金用途－國民教育計畫明細表

中華民國106年度

單位：新臺幣元

前年度決算數	上年度預算數	科 目		本年度預算數				說 明
		編 號	名 稱	單 位	數 量	單 價	金 額	
7,664		4	租金、償債與利息					支。
7,664		44	交通及運輸設備租金					
7,664		442	車租					
261,658	170,000	7	會費、捐助、補助、分攤、 照護、救濟與交流活動費				378,000	
9,842		72	捐助、補助與獎助					
9,842		726	獎助學員生給與					
251,816	170,000	74	補貼(償)、獎勵、慰問、 照護與救濟				378,000	較上年度預算數170,000元，增加208,000元。
251,816	170,000	74Y	其他				378,000	
				人、日	17x200	50	170,000	清寒學生餐費補助。
				人、週、次	650x40x1	8	208,000	補助學校午餐使用有機蔬菜或有機米計畫(新增)。
190,790	219,000	9	其他				349,000	
190,790	219,000	91	其他支出				349,000	較上年度預算數219,000元，增加130,000元。
190,790	219,000	91Y	其他				349,000	
				年	1	126,000	126,000	執行學生路隊安全導護費及義工保險費。

臺北市地方教育發展基金－臺北市松山區民族國民小學

40501403-37

基金用途－國民教育計畫明細表

中華民國106年度

單位：新臺幣元

前年度決算數	上年度預算數	科 目		本年度預算數				說 明
		編 號	名 稱	單 位	數 量	單 價	金 額	
				班、年	5x1	5,600	28,000	國小游泳檢測未通過學生暑期游泳訓練班報名費。 舉辦學童學藝、校際各項活動車資及獎品暨教學材料等學生活動費用。 班級自治費。
				人、學期	650x2	100	130,000	
				人、學期	650x2	50	65,000	

臺北市地方教育發展基金－臺北市松山區民族國民小學

基金用途－學前教育計畫明細表

中華民國106年度

單位：新臺幣元

前年度決算數	上年度預算數	科 目		本年度預算數				說 明
		編 號	名 稱	單 位	數 量	單 價	金 額	
12,112,738	14,984,757		合 計				13,653,428	
11,439,741	14,861,804	1	用人費用				13,348,475	
7,993,198	10,486,740	11	正式員額薪資				9,466,740	較上年度預算數10,486,740元，減少1,020,000元。
7,707,888	9,742,740	113	職員薪金	年	1	8,722,740	8,722,740	教職員11人薪金(詳用人費用彙計表)。
285,310	744,000	114	工員工資	年	1	744,000	744,000	工員2人工資(詳用人費用彙計表)。
79,488	141,809	13	超時工作報酬				147,676	較上年度預算數141,809元，增加5,867元。
79,488	141,809	131	加班費	年	1	147,676	147,676	不休假出勤加班費。
1,782,893	2,132,843	15	獎金				1,920,343	較上年度預算數2,132,843元，減少212,500元。
880,105	822,000	151	考績獎金	年	1	737,000	737,000	依考績法規定核發之獎金。
902,788	1,310,843	152	年終獎金	年	1	1,183,343	1,183,343	依規定於年節加發之獎金。
685,405	955,584	16	退休及卹償金				787,104	較上年度預算數955,584元，減

臺北市地方教育發展基金－臺北市松山區民族國民小學

40501403-39

基金用途－學前教育計畫明細表

中華民國106年度

單位：新臺幣元

前年度決算數	上年度預算數	科 目		本年度預算數				說 明
		編 號	名 稱	單位	數量	單價	金額	
667,528	932,544	161	職員退休及離職金	年	1	764,064	764,064	少168,480元。
17,877	23,040	162	工員退休及離職金	年	1	23,040	23,040	提撥退撫基金。
898,757	1,144,828	18	福利費				1,026,612	提撥勞工退休準備金。
756,013	998,448	181	分擔員工保險費	年	1	876,792	876,792	較上年度預算數1,144,828元，減少118,216元。
	860	183	傷病醫藥費	人	2	860	4,300	分擔公保、勞保、健保費。
				人	3	860	1,720	幼兒園廚工健康檢查(新增)。
94,744	65,520	187	員工通勤交通費	人、月、段	2x12x1	630	2,580	幼兒園教保人員健康檢查費。
				人、月、段	8x10x1	630	65,520	教保員、廚工上下班交通費。
48,000	80,000	18Y	其他福利費	年	1	80,000	80,000	幼教教師上下班交通費。
118,931	75,320	2	服務費用				80,000	休假旅遊補助費。
61,664		25	修理保養及保固費				75,320	
53,789		252	一般房屋修護費					
7,875		255	機械及設備修護費					

臺北市地方教育發展基金－臺北市松山區民族國民小學

基金用途－學前教育計畫明細表

中華民國106年度

單位：新臺幣元

前年度決算數	上年度預算數	科 目		本年度預算數				說 明
		編 號	名 稱	單位	數量	單價	金額	
12,164	30,320	27	一般服務費				30,320	較上年度預算數30,320元，無增減。
2,484	4,320	276	佣金、匯費、經理費及手續費	人、學期	120x2	18	4,320	委託超商代收學雜費手續費。
9,680	26,000	27F	體育活動費	人、年	13x1	2,000	26,000	文康活動費，本校編列幼教教師10人、教保員1人、廚工2人，合計13人，每人編列2,000元。
45,103	45,000	28	專業服務費				45,000	較上年度預算數45,000元，無增減。
45,103	45,000	28Y	其他	班、人、月	5x2x9	500	45,000	輔導幼兒園學童午餐補助費。
487,563	36,000	3	材料及用品費				122,000	
223,160		31	使用材料費				86,000	新增項目
223,160		315	設備零件	張	10	1,400	14,000	會議椅(幼兒園)(班級設備移列)(新增)。
				批	1	72,000	72,000	六大領域教具(幼兒園)(班級設備移列)(新增)。
264,403	36,000	32	用品消耗				36,000	較上年度預算數36,000元，無增

臺北市地方教育發展基金－臺北市松山區民族國民小學

40501403-41

基金用途－學前教育計畫明細表

中華民國106年度

單位：新臺幣元

前年度決算數	上年度預算數	科 目		本年度預算數				說 明
		編 號	名 稱	單 位	數 量	單 價	金 額	
70,326		322	報章什誌					減。
194,077	36,000	32Y	其他	班、年	5x1	7,200	36,000	
							36,000	消毒藥水、衛生清潔用品及教室佈置費等(班級業務費)。
65,143	11,633	7	會費、捐助、補助、分攤、照護、救濟與交流活動費				11,633	
65,143	11,633	74	補貼(償)、獎勵、慰問、照護與救濟				11,633	較上年度預算數11,633元，無增減。
65,143	11,633	74Y	其他	人、學期	1x1	11,633	11,633	低收入戶家庭幼生月費補助。
1,360		9	其他				96,000	
1,360		91	其他支出				96,000	新增項目
1,360		91Y	其他	年	1	96,000	96,000	幼兒導護費(新增)。

臺北市地方教育發展基金－臺北市松山區民族國民小學

基金用途－一般行政管理計畫明細表

中華民國106年度

單位：新臺幣元

前年度決算數	上年度預算數	科 目		本年度預算數				說 明
		編 號	名 稱	單位	數量	單價	金額	
12,687,162	13,717,299		合 計				13,813,079	
11,767,148	12,740,839	1	用人費用				12,740,839	
7,735,776	8,220,000	11	正式員額薪資				8,220,000	較上年度預算數8,220,000元，無增減。
5,547,476	6,096,000	113	職員薪金	年	1	6,096,000	6,096,000	教職員8人薪金(詳用人費用彙計表)。
1,143,240	1,092,000	114	工員工資	年	1	1,092,000	1,092,000	工員3人工資(詳用人費用彙計表)。
1,045,060	1,032,000	115	警餉	年	1	1,032,000	1,032,000	校警2人薪金(詳用人費用彙計表)。
314,308	387,531	13	超時工作報酬				387,531	較上年度預算數387,531元，無增減。
314,308	387,531	131	加班費	年	1	365,331	365,331	不休假出勤加班費。
				人、小時	2x60	185	22,200	颱風輪值及行政業務加班費(統籌業務費)。
2,020,644	2,311,500	15	獎金				2,311,500	較上年度預算數2,311,500元，無增減。

臺北市地方教育發展基金－臺北市松山區民族國民小學

40501403-43

基金用途－一般行政管理計畫明細表

中華民國106年度

單位：新臺幣元

前年度決算數	上年度預算數	科 目		本年度預算數				說 明
		編 號	名 稱	單位	數量	單價	金額	
944,824	1,284,000	151	考績獎金	年	1	1,284,000	1,284,000	依考績法規定核發之獎金。
1,075,820	1,027,500	152	年終獎金	年	1	1,027,500	1,027,500	依規定於年節加發之獎金。
623,950	624,744	16	退休及卹償金				624,744	較上年度預算數624,744元，無增減。
553,102	570,144	161	職員退休及離職金	年	1	570,144	570,144	提撥退撫基金。
70,848	54,600	162	工員退休及離職金	年	1	54,600	54,600	提撥勞工退休準備金。
1,072,470	1,197,064	18	福利費				1,197,064	較上年度預算數1,197,064元，無增減。
755,670	792,504	181	分擔員工保險費	年	1	792,504	792,504	分擔公保、勞保、健保費。
133,804	196,560	187	員工通勤交通費	人、月、段	13x12x2	630	196,560	職員、技工、工友上下班交通費。
182,996	208,000	18Y	其他福利費	年	1	208,000	208,000	休假旅遊補助費。
574,270	586,800	2	服務費用				687,400	
8,540	10,800	22	郵電費				11,400	較上年度預算數10,800元，增加

臺北市地方教育發展基金－臺北市松山區民族國民小學

基金用途－一般行政管理計畫明細表

中華民國106年度

單位：新臺幣元

前年度決算數	上年度預算數	科 目		本年度預算數				說 明
		編 號	名 稱	單位	數量	單價	金額	
8,540	10,800	222	電話費	年	1	11,400	11,400	600元。 校園安全保全專線電話費用等。
175,730	186,000	27	一般服務費				186,000	較上年度預算數186,000元，無增減。
160,000	160,000	279	外包費	人、年	4x1	40,000	160,000	消化超額職工(技工、工友)業務外包費。
15,730	26,000	27F	體育活動費	人、年	13x1	2,000	26,000	文康活動費，本校編列職員8人、工員3人、校警2人，合計13人，每人編列2,000元。
318,000	318,000	28	專業服務費				418,000	較上年度預算數318,000元，增加100,000元。
318,000	318,000	28Y	其他	年	1	418,000	418,000	校園安全機械定點、機動巡邏等保全費用。
72,000	72,000	29	公共關係費				72,000	較上年度預算數72,000元，無增減。
72,000	72,000	291	公共關係費	年	1	72,000	72,000	校長特別費。

臺北市地方教育發展基金－臺北市松山區民族國民小學

40501403-45

基金用途－一般行政管理計畫明細表

中華民國106年度

單位：新臺幣元

前年度決算數	上年度預算數	科 目		本年度預算數				說 明
		編 號	名 稱	單 位	數 量	單 價	金 額	
345,744	389,660	3	材料及用品費				383,840	較上年度預算數389,660元，減少5,820元。 統籌業務費計算如下:普通班24班、美術班4班、附設幼兒園5班 1290元x15班x12月=232,200元， 810元x15班x12月=145,800元， 640元x3班x12月=23,040元，以上合計401,040元，除依實際需求移列加班費22,200元及會費1,000元外，其餘如列數。
345,744	389,660	32	用品消耗				383,840	
339,924	378,840	321	辦公(事務)用品	年	1	377,840	377,840	
5,820	10,820	325	服裝	人、年	2x1	300	6,000	
				雙	2	100	200	
				人、雙	2x1	1,100	2,200	
				人、套	2x1	1,500	3,000	
		7	會費、捐助、補助、分攤、照護、救濟與交流活動費				1,000	
		71	會費				1,000	
							1,000	

臺北市地方教育發展基金－臺北市松山區民族國民小學

基金用途－一般行政管理計畫明細表

中華民國106年度

單位：新臺幣元

前年度決算數	上年度預算數	科 目		本年度預算數				說 明
		編 號	名 稱	單 位	數 量	單 價	金 額	
		713	職業團體會費	人、年	1x1	1,000	1,000	護理師公會會費(統籌業務費)(新增)。

臺北市地方教育發展基金－臺北市松山區民族國民小學

40501403-47

基金用途－建築及設備計畫明細表

中華民國106年度

單位：新臺幣元

前年度決算數	上年度預算數	科 目		本年度預算數				說 明
		編 號	名 稱	單位	數量	單價	金額	
9,580,744	4,029,360		合計				19,720,973	
9,580,744	4,029,360	5	購建固定資產、無形資產及非理財目的之長期投資				19,720,973	
2,352,926	3,015,800	51	購置固定資產				1,519,500	
2,352,926	3,015,800		一般建築及設備計畫				1,519,500	
			校園優質化工程(第一期)				403,500	
		516	購置什項設備				403,500	
				張	1	12,000	12,000	新購會議桌(240X120X75cm)(行政辦公室設施設備優質化工程)。
				組	27	14,500	391,500	新購辦公OA家具組(120X70cm)(含隔屏、桌板、走線槽、塑膠鍵盤、側桌櫃)(行政辦公室設施設備優質化工程)。
			e化學習試辦計畫				130,000	
		514	購置機械及設備				130,000	

臺北市地方教育發展基金－臺北市松山區民族國民小學

基金用途－建築及設備計畫明細表

中華民國106年度

單位：新臺幣元

前年度決算數	上年度預算數	科 目		本年度預算數				說 明
		編 號	名 稱	單位	數量	單價	金額	
				部	13	10,000	130,000	新購e化學習試辦計畫平板電腦(電腦專案計畫)。
			班級設備				324,500	
		514	購置機械及設備				195,000	
				臺	1	15,000	15,000	新購電子顯微鏡(教務處)。
				組	2	25,000	50,000	新購電子白板(教務處)。
				臺	1	15,000	15,000	新購數位攝影機(總務處)。
				組	5	23,000	115,000	汰舊換新單槍(教務處)。
		515	購置交通及運輸設備				12,500	
				套	1	12,500	12,500	新購無線搶答器(教務處)。
		516	購置什項設備				117,000	
				組	1	15,000	15,000	汰舊換新安全跳箱(學務處)。
				臺	1	30,000	30,000	汰舊換新冷氣(1對2)4.4kw(總務處)
				張	2	16,500	33,000	汰舊換新桌球桌(學務處)。
				座	2	12,000	24,000	新購書櫃(總務處)。
				套	1	15,000	15,000	新購益智團康教學輔具(輔導室)。

臺北市地方教育發展基金－臺北市松山區民族國民小學

40501403-49

基金用途－建築及設備計畫明細表

中華民國106年度

單位：新臺幣元

前年度決算數	上年度預算數	科 目		本年度預算數				說 明
		編 號	名 稱	單位	數量	單價	金額	
123,000	123,000		學校設備				102,500	
123,000	123,000	514	購置機械及設備	臺	5	20,500	102,500	汰舊換新單槍投影機(教務處)。
			特殊班設備				49,000	
		514	購置機械及設備				49,000	
				個	1	12,000	12,000	新購專業繪圖板(美術班)。
				組	1	37,000	37,000	新購行動繪圖工作站(美術班)。
534,629	572,000		資訊設備				486,000	
534,629	572,000	514	購置機械及設備	臺	17	22,000	374,000	汰舊換新個人電腦(電腦專案計畫)。
				年	1	112,000	112,000	汰舊換新網路及資訊周邊設備(電腦專案計畫)。
			幼兒園設備				24,000	
		516	購置什項設備				24,000	
				張	2	12,000	24,000	新購會議桌(幼兒園)。
1,695,297	2,320,800		校園設備					

臺北市地方教育發展基金－臺北市松山區民族國民小學

基金用途－建築及設備計畫明細表

中華民國106年度

單位：新臺幣元

前年度決算數	上年度預算數	科 目		本年度預算數				說 明
		編 號	名 稱	單位	數量	單價	金額	
331,175	301,000	514	購置機械及設備					
287,333	1,269,000	515	購置交通及運輸設備					
1,076,789	750,800	516	購置什項設備					
	36,000	52	購置無形資產				36,000	
	36,000		一般建築及設備計畫				36,000	
	36,000		資訊設備				36,000	
	36,000	521	購置電腦軟體				36,000	
				年	1	36,000	36,000	電腦教學軟體費(電腦專案計畫)。
7,227,818	977,560	58	遞延支出(臺北市地方教育發展基金及臺北市臺北都會區捷運固定資產重置基金專用)				18,165,473	
7,227,818	977,560		一般建築及設備計畫				18,165,473	
			校園優質化工				18,165,473	

臺北市地方教育發展基金－臺北市松山區民族國民小學

40501403-51

基金用途－建築及設備計畫明細表

中華民國106年度

單位：新臺幣元

前年度決算數	上年度預算數	科 目		本年度預算數				說 明
		編 號	名 稱	單位	數量	單價	金額	
		581	程(第一期) 遞延修繕房 屋建築支出				18,165,473	
				式	1	2,992,080	2,992,080	一、施工費 行政辦公室設施設備優質化工程。
				式	1	471,680	471,680	司令臺整修工程。
				式	1	13,293,890	13,293,890	至真樓、至美樓損壞整修工程。
				式	1	1,035,380	1,035,380	二、委託技術服務費(總包價法)。
				式	1	37,290	37,290	三、室內裝修審查費及竣工查驗費。
				式	1	335,153	335,153	四、工程管理費(按施工費2%提列)。
7,227,818	977,560		校園整修工程					
7,227,818	977,560	581	遞延修繕房 屋建築支出					

参 考 表

臺北市地方教育發展基金－臺北市松山區民族國民小學

40501403-53

預計平衡表

中華民國106年12月31日

單位：新臺幣元

104年(前年)12月31日		科 目		106年12月31日		105年(上年)12月31日				比較 增減(-)
決 算 數		編 號	名 稱	預 計 數		預 計 數	調 整 數(±)	調 整 後 預 計 數		
金 額	%			金 額	%			金 額	%	
3,227,833,983	100.00		資產合計	3,217,343,690	100.00	2,919,752,260	302,466,840	3,222,219,100	100.00	-4,875,410
3,227,833,983	100.00	1	資產	3,217,343,690	100.00	2,919,752,260	302,466,840	3,222,219,100	100.00	-4,875,410
15,980,965	0.50	11	流動資產	5,490,672	0.17	2,557,207	7,808,875	10,366,082	0.32	-4,875,410
15,601,322	0.48	111	現金	5,111,029	0.16	2,277,207	7,709,232	9,986,439	0.31	-4,875,410
15,601,322	0.48	1112	銀行存款	5,111,029	0.16	2,277,207	7,709,232	9,986,439	0.31	-4,875,410
379,643	0.02	115	預付款項	379,643	0.01	280,000	99,643	379,643	0.01	
379,643	0.02	1154	預付費用	379,643	0.01	280,000	99,643	379,643	0.01	
1,917,891	0.05	12	投資、長期應收款項、貸墊款及準備金	1,917,891	0.06	1,784,926	132,965	1,917,891	0.06	
1,917,891	0.05	124	準備金	1,917,891	0.06	1,784,926	132,965	1,917,891	0.06	
1,640,661	0.04	1241	退休及離職準備金	1,640,661	0.05	1,529,467	111,194	1,640,661	0.05	
277,230	0.01	124Y	其他準備金	277,230	0.01	255,459	21,771	277,230	0.01	
3,209,935,127	99.45	13	其他資產	3,209,935,127	99.77	2,915,410,127	294,525,000	3,209,935,127	99.62	
3,209,935,127	99.45	131	什項資產	3,209,935,127	99.77	2,915,410,127	294,525,000	3,209,935,127	99.62	
3,209,935,127	99.45	1316	代管資產	3,209,935,127	99.77	2,915,410,127	294,525,000	3,209,935,127	99.62	
3,227,833,983	100.00		負債及基金餘額合計	3,217,343,690	100.00	2,919,752,260	302,466,840	3,222,219,100	100.00	-4,875,410
3,214,766,109	99.60	2	負債	3,214,766,109	99.92	2,919,496,801	295,269,308	3,214,766,109	99.77	
2,566,614	0.08	21	流動負債	2,566,614	0.08	2,078,188	488,426	2,566,614	0.08	
2,566,614	0.08	212	應付款項	2,566,614	0.08	2,072,688	493,926	2,566,614	0.08	
2,474,084	0.08	2123	應付代收款	2,474,084	0.08	2,072,168	401,916	2,474,084	0.08	
92,530	0.00	2125	應付費用	92,530	0.00	520	92,010	92,530	0.00	
		213	預收款項			5,500	-5,500			
		213Y	其他預收款			5,500	-5,500			
3,212,199,495	99.52	22	其他負債	3,212,199,495	99.84	2,917,418,613	294,780,882	3,212,199,495	99.69	
3,212,199,495	99.52	221	什項負債	3,212,199,495	99.84	2,917,418,613	294,780,882	3,212,199,495	99.69	

臺北市地方教育發展基金－臺北市松山區民族國民小學

預計平衡表

中華民國106年12月31日

單位：新臺幣元

104年(前年)12月31日		科 目		106年12月31日		105年(上年)12月31日				比較 增減(-)
決 算 數		編 號	名 稱	預 計 數		預 計 數	調 整 數(±)	調 整 後 預 計 數		
金 額	%			金 額	%			金 額	%	
602,874	0.02	2211	存入保證金	602,874	0.02	470,819	132,055	602,874	0.02	
1,640,661	0.05	2213	應付退休及離職金	1,640,661	0.05	1,529,467	111,194	1,640,661	0.05	
3,209,935,127	99.45	2214	應付代管資產	3,209,935,127	99.77	2,915,410,127	294,525,000	3,209,935,127	99.62	
20,833	0.00	2215	暫收及待結轉帳項	20,833	0.00	8,200	12,633	20,833	0.00	
13,067,874	0.40	3	基金餘額	2,577,581	0.08	255,459	7,197,532	7,452,991	0.23	-4,875,410
13,067,874	0.40	31	基金餘額	2,577,581	0.08	255,459	7,197,532	7,452,991	0.23	-4,875,410
13,067,874	0.40	311	基金餘額	2,577,581	0.08	255,459	7,197,532	7,452,991	0.23	-4,875,410
13,067,874	0.40	3111	累積餘額	2,577,581	0.08	255,459	7,197,532	7,452,991	0.23	-4,875,410

註：1.信託代理與保證資產(負債)前年度決算數0元，上年度調整後預計數0元，本年度預計數0元。2.或有資產(負債)0元。3.本基金自93年度起，本固定項目分開原則，將屬長期固定帳項，包括固定資產37,146,616元、無形資產218,584元及長期債務0元，另立帳類管理，未納入本表。

臺北市地方教育發展基金－臺北市松山區民族國民小學

40501403-55

各項費用彙計表

中華民國106年度

單位：新臺幣元

前年度 決算數	上年度 預算數	計畫別	合計	國民教育計畫	學前教育計畫	一般行政管理計畫	建築及設備計畫
		用途別科目					
143,721,505	142,630,219	合計	152,626,248	105,438,768	13,653,428	13,813,079	19,720,973
126,554,451	132,417,444	用人費用	126,659,194	100,569,880	13,348,475	12,740,839	
66,350,167	69,790,740	正式員額薪資	67,138,740	49,452,000	9,466,740	8,220,000	
63,876,557	66,922,740	職員薪金	64,270,740	49,452,000	8,722,740	6,096,000	
1,428,550	1,836,000	工員工資	1,836,000		744,000	1,092,000	
1,045,060	1,032,000	警餉	1,032,000			1,032,000	
932,710	514,800	聘僱及兼職人員薪資	514,800	514,800			
932,710	514,800	兼職人員酬金	514,800	514,800			
1,154,603	1,116,492	超時工作報酬	1,118,149	582,942	147,676	387,531	
1,058,823	1,101,292	加班費	1,094,949	559,742	147,676	387,531	
95,780	15,200	誤餐費	23,200	23,200			
15,481,785	17,959,343	獎金	17,162,843	12,931,000	1,920,343	2,311,500	
6,926,554	9,235,500	考績獎金	8,770,500	6,749,500	737,000	1,284,000	
8,555,231	8,723,843	年終獎金	8,392,343	6,181,500	1,183,343	1,027,500	
32,827,538	32,570,791	退休及卹償金	31,183,884	29,772,036	787,104	624,744	
32,738,813	32,493,151	職員退休及離職金	31,015,186	29,680,978	764,064	570,144	
88,725	77,640	工員退休及離職金	168,698	91,058	23,040	54,600	
9,807,648	10,465,278	福利費	9,540,778	7,317,102	1,026,612	1,197,064	

臺北市地方教育發展基金－臺北市松山區民族國民小學

各項費用彙計表

中華民國106年度

單位：新臺幣元

前年度 決算數	上年度 預算數	計畫別		合計	國民教育計畫	學前教育計畫	一般行政管理計畫	建築及設備計畫
		用途別科目						
6,269,723	6,381,348	分擔員工保險費		6,100,956	4,431,660	876,792	792,504	
94,500	268,860	傷病醫藥費		272,300	268,000	4,300		
724,700	718,200	員工通勤交通費		718,200	456,120	65,520	196,560	
2,718,725	3,096,870	其他福利費		2,449,322	2,161,322	80,000	208,000	
4,919,271	3,507,762	服務費用		3,805,938	3,043,218	75,320	687,400	
935,240	1,210,202	水電費		1,268,278	1,268,278			
853,970	1,108,331	工作場所電費		1,130,950	1,130,950			
81,270	101,871	工作場所水費		137,328	137,328			
8,540	10,800	郵電費		11,400			11,400	
8,540	10,800	電話費		11,400			11,400	
80,275	52,360	旅運費		67,860	67,860			
36,875	48,360	國內旅費		63,860	63,860			
43,400	4,000	貨物運費		4,000	4,000			
62,576		印刷裝訂與廣告費						
62,576		印刷及裝訂費						
1,222,681	970,480	修理保養及保固費		970,480	970,480			
906,081	745,080	一般房屋修護費		745,080	745,080			
316,600	225,400	機械及設備修護費		225,400	225,400			

臺北市地方教育發展基金－臺北市松山區民族國民小學

40501403-57

各項費用彙計表

中華民國106年度

單位：新臺幣元

前年度 決算數	上年度 預算數	計畫別 用途別科目	合計	計畫別			
				國民教育計畫	學前教育計畫	一般行政管理計畫	建築及設備計畫
1,301,371	361,040	一般服務費	421,040	204,720	30,320	186,000	
10,626	23,040	佣金、匯費、經理費及手續費	23,040	18,720	4,320		
160,000	160,000	外包費	220,000	60,000		160,000	
1,046,045		計時與計件人員酬金					
84,700	178,000	體育活動費	178,000	126,000	26,000	26,000	
1,236,588	830,880	專業服務費	994,880	531,880	45,000	418,000	
644,075	276,800	講課鐘點、稿費、出席審查及查詢費	298,400	298,400			
52,500	47,880	委託檢驗(定)試驗認證費	88,480	88,480			
	1,800	試務甄選費	1,800	1,800			
36,000		電子計算機軟體服務費					
504,013	504,400	其他	606,200	143,200	45,000	418,000	
72,000	72,000	公共關係費	72,000			72,000	
72,000	72,000	公共關係費	72,000			72,000	
2,140,424	2,275,020	材料及用品費	1,604,510	1,098,670	122,000	383,840	
465,381	912,100	使用材料費	323,800	237,800	86,000		
465,381	912,100	設備零件	323,800	237,800	86,000		
1,675,043	1,362,920	用品消耗	1,280,710	860,870	36,000	383,840	
491,195	396,470	辦公(事務)用品	434,580	56,740		377,840	

臺北市地方教育發展基金－臺北市松山區民族國民小學

各項費用彙計表

中華民國106年度

單位：新臺幣元

前年度 決算數	上年度 預算數	計畫別		合計	國民教育計畫	學前教育計畫	一般行政管理計畫	建築及設備計畫
		用途別科目						
101,009		報章什誌		13,100	13,100			
5,820	10,820	服裝		6,000			6,000	
17,215	5,810	醫療用品(非醫療院所使用)		5,810	5,810			
1,059,804	949,820	其他		821,220	785,220	36,000		
7,664		租金、償債與利息						
7,664		交通及運輸設備租金						
7,664		車租						
9,580,744	4,029,360	購建固定資產、無形資產及非理財目的之長期投資		19,720,973				19,720,973
2,352,926	3,015,800	購置固定資產		1,519,500				1,519,500
988,804	996,000	購置機械及設備		962,500				962,500
287,333	1,269,000	購置交通及運輸設備		12,500				12,500
1,076,789	750,800	購置什項設備		544,500				544,500
	36,000	購置無形資產		36,000				36,000
	36,000	購置電腦軟體		36,000				36,000
7,227,818	977,560	遞延支出(臺北市地方教育發展基金及臺北市臺北都會區捷運固定資產重置基金專用)		18,165,473				18,165,473
7,227,818	977,560	遞延修繕房屋建築支出		18,165,473				18,165,473

臺北市地方教育發展基金－臺北市松山區民族國民小學

40501403-59

各項費用彙計表

中華民國106年度

單位：新臺幣元

前年度 決算數	上年度 預算數	計畫別	合計	國民教育計畫	學前教育計畫	一般行政管理計畫	建築及設備計畫
		用途別科目					
326,801	181,633	會費、捐助、補助、分攤、照 護、救濟與交流活動費	390,633	378,000	11,633	1,000	
		會費	1,000			1,000	
		職業團體會費	1,000			1,000	
9,842		捐助、補助與獎助					
9,842		獎助學員生給與					
316,959	181,633	補貼(償)、獎勵、慰問、照 護與救濟	389,633	378,000	11,633		
316,959	181,633	其他	389,633	378,000	11,633		
192,150	219,000	其他	445,000	349,000	96,000		
192,150	219,000	其他支出	445,000	349,000	96,000		
192,150	219,000	其他	445,000	349,000	96,000		

臺北市地方教育發展基金－臺北市松山區民族國民小學

員工人數彙計表

中華民國106年度

單位：人

計 畫 及 項 目	本年度預算數	上年度預算數	本年度增減數	增 減 原 因
合計	89	89		
國民教育計畫部分	63	63		
正式職員	63	63		
學前教育計畫部分	13	13		
正式職員	11	11		
正式工員	2	2		
一般行政管理計畫部分	13	13		
正式職員	10	10		
正式工員	3	3		

註：1.本表不包含臨時工員人數。

2.本表臨時職員係指奉准有案之約聘僱人員。

用人費用

中華民國

計畫及項目	合計	正式員額薪資	聘僱及兼職人員薪資	超時工作報酬	津貼	獎金		
						年終獎金	績效獎金	考績獎金
合計	126,659,194	67,138,740	514,800	1,118,149		8,392,343		8,770,500
國民教育計畫	100,569,880	49,452,000	514,800	582,942		6,181,500		6,749,500
職員薪金	49,452,000	49,452,000						
兼職人員酬金	514,800		514,800					
加班費	559,742			559,742				
誤餐費	23,200			23,200				
考績獎金	6,749,500							6,749,500
年終獎金	6,181,500					6,181,500		
職員退休及離職金	29,680,978							
工員退休及離職金	91,058							
分擔員工保險費	4,431,660							
傷病醫藥費	268,000							
員工通勤交通費	456,120							
其他福利費	2,161,322							
學前教育計畫	13,348,475	9,466,740		147,676		1,183,343		737,000
職員薪金	8,722,740	8,722,740						
工員工資	744,000	744,000						
加班費	147,676			147,676				

彙計表

106年度

單位：新臺幣元

其他獎金	退休及卹償金		資遣費	福 利 費					提繳費
	退休金	卹償金		分擔保險費	傷病醫藥費	提撥福利金	員工通勤交通費	其他福利費	
	31,183,884			6,100,956	272,300		718,200	2,449,322	
	29,772,036			4,431,660	268,000		456,120	2,161,322	
	29,680,978								
	91,058			4,431,660	268,000		456,120	2,161,322	
	787,104			876,792	4,300		65,520	80,000	

用人費用

中華民國

計畫及項目	合計	正式員額薪資	聘僱及兼職 人員薪資	超時工作報酬	津貼	獎金		
						年終獎金	績效獎金	考績獎金
考績獎金	737,000							737,000
年終獎金	1,183,343					1,183,343		
職員退休及離職金	764,064							
工員退休及離職金	23,040							
分擔員工保險費	876,792							
傷病醫藥費	4,300							
員工通勤交通費	65,520							
其他福利費	80,000							
一般行政管理計畫	12,740,839	8,220,000		387,531		1,027,500		1,284,000
職員薪金	6,096,000	6,096,000						
工員工資	1,092,000	1,092,000						
警餉	1,032,000	1,032,000						
加班費	387,531			387,531				
考績獎金	1,284,000							1,284,000
年終獎金	1,027,500					1,027,500		
職員退休及離職金	570,144							
工員退休及離職金	54,600							
分擔員工保險費	792,504							

彙計表

106年度

單位：新臺幣元

其他獎金	退休及卹償金		資遣費	福 利 費					提繳費
	退休金	卹償金		分擔保險費	傷病醫藥費	提撥福利金	員工通勤交通費	其他福利費	
	764,064								
	23,040			876,792					
					4,300				
							65,520		
	624,744			792,504				80,000	
							196,560	208,000	
	570,144								
	54,600								
				792,504					

用人費用

中華民國

計畫及項目	合計	正式員額薪資	聘僱及兼職人員薪資	超時工作報酬	津貼	獎金		
						年終獎金	績效獎金	考績獎金
員工通勤交通費	196,560							
其他福利費	208,000							

註：本表不包含臨時工員薪津。

彙計表

106年度

單位：新臺幣元

其他獎金	退休及卹償金		資遣費	福 利 費					提繳費
	退休金	卹償金		分擔保險費	傷病醫藥費	提撥福利金	員工通勤交通費	其他福利費	
							196,560	208,000	

臺北市地方教育發展基金－臺北市松山區民族國民小學單位（或計畫）成本分析表

中華民國106年度

單位：新臺幣元

計畫別	單位	單位成本	數量	預算數	說明
合計				152,626,248	
國民教育計畫				105,438,768	
學前教育計畫				13,653,428	
一般行政管理計畫				13,813,079	
建築及設備計畫				19,720,973	

臺北市地方教育發展基金－臺北市松山區民族國民小學

40501403-69

5年來主要業務計畫分析表

中華民國106年度

單位：新臺幣元

年 度 及 項 目	單 位	數 量	單位成本或 平均利(費)率	金 額	說 明
(本)年度預算數				119,092,196	
國民教育計畫				105,438,768	
學前教育計畫				13,653,428	
(上)年度預算數				124,883,560	
國民教育計畫				109,898,803	
學前教育計畫				14,984,757	
(前)年度決算數				121,453,599	
國民教育計畫				109,340,861	
學前教育計畫				12,112,738	
(103)年度決算數				121,161,691	
國民教育計畫				109,639,798	
學前教育計畫				11,521,893	
(102)年度決算數				121,721,154	
國民教育計畫				110,206,855	
學前教育計畫				11,514,299	

臺北市地方教育發展基金－臺北市松山區民族國民小學

固定項目明細表

中華民國106年度

單位：新臺幣元

項 目	期初餘額	本年度增加	本年度減少	期末餘額	說 明
資產	35,809,700	1,555,500		37,365,200	
房屋及建築	124,098			124,098	
機械及設備	21,594,151	962,500		22,556,651	
交通及運輸設備	2,394,481	12,500		2,406,981	
什項設備	11,514,386	544,500		12,058,886	
電腦軟體	182,584	36,000		218,584	

註：92年度以前已提列折舊372,108元(包括機械及設備累計折舊219,247元、交通及運輸設備累計折舊24,102元、什項設備累計折舊128,759元)及已攤銷費用0元，自93年度起，本固定項目分開原則，將屬長期固定帳項另立帳類管理(不再計提折舊及攤銷)。