

中華民國107年度 4-0501403

(自107年1月1日起至107年12月31日止)

臺北市政府教育局主管

臺北市地方教育發展基金－臺北市松山區民族國民小學

附屬單位預算之分預算

(特別收入基金)

臺北市地方教育發展基金－臺北市松山區民族國民小學

目次

中華民國107年度

一、財務摘要	第 1 頁
二、業務計畫及預算概要	第 3 -10 頁
三、主要表	
(一) 基金來源、用途及餘絀預計表	第 11 -12 頁
(二) 現金流量預計表	第 13 頁
四、附屬表	
(一) 基金來源－服務收入明細表	第 15 頁
(二) 基金來源－財產處分收入明細表	第 16 頁
(三) 基金來源－其他財產收入明細表	第 17 頁
(四) 基金來源－市庫撥款收入明細表	第 18 頁
(五) 基金來源－學雜費收入明細表	第 19 頁
(六) 基金來源－雜項收入明細表	第 20 頁
(七) 基金用途－國民教育計畫明細表	第 21 -35 頁
(八) 基金用途－學前教育計畫明細表	第 36 -40 頁
(九) 基金用途－一般行政管理計畫明細表	第 41 -45 頁
(十) 基金用途－建築及設備計畫明細表	第 46 -52 頁
五、參考表	
(一) 預計平衡表	第 53 -54 頁
(二) 各項費用彙計表	第 55 -59 頁
(三) 員工人數彙計表	第 60 頁
(四) 用人費用彙計表	第 62 -65 頁
(五) 單位(或計畫)成本分析表	第 66 頁
(六) 5年來主要業務計畫分析表	第 67 頁

臺北市地方教育發展基金－臺北市松山區民族國民小學

目 次

中華民國107年度

(七) 固定項目明細表	第 68 頁
-------------------	--------

臺北市地方教育發展基金－臺北市松山區民族國民小學

40501403-1

財務摘要

中華民國107年度

單位：新臺幣元

項 目	本 年 度	上 年 度	比較增減(-)	%
經營成績：				
基金來源	128,193,858	147,750,838	-19,556,980	-13.24
基金用途	138,733,916	152,626,248	-13,892,332	-9.10
賸餘(短絀－)	-10,540,058	-4,875,410	-5,664,648	--
餘絀情形：				
基金餘額	2,469,378	13,009,436	-10,540,058	-81.02
現金流量(註)：				
現金及約當現金之淨增(減－)	-10,540,058	-4,875,410	-5,664,648	--

附註：現金流量係採現金及約當現金基礎，包括現金及自投資日起3個月內到期或清償之債權證券。

本 頁 空 白

業務計畫及預算概要

臺北市地方教育發展基金－臺北市松山區民族國民小學

業務計畫及預算概要

中華民國 107 年度

壹、基金概況

一、設立宗旨及願景：

- (一) 本校遵照憲法第 158 及 160 條規定，教育文化應發展民族精神、自治精神，國民道德與健全體格、科學及生活智能，以培養學童七大學習領域及十大基本能力。
- (二) 本校自 91 年度起依教育經費編列與管理法第 13 條規定設置「臺北市地方教育發展基金」，以促進教育健全發展，提昇教育經費運用績效。

二、組織概況（另附組織系統圖）：

本校設置校長 1 人，綜理全校校務，下設教務處、學生事務處、總務處、輔導室、會計室、人事室及幼兒園等單位。

內部分層業務如下：

教務處：秉承校長之命，辦理全校教務事項。

教學組：掌理課程編排、課業考查、學藝競賽、教學研究、教師進修、差假教師調代課及缺補課之查核等事項。

註冊組：掌理註冊、編班、轉學、學籍保管、各項獎助學金補助及成績考查等有關學籍事項。

設備組：掌理教科書編選、教學用具之管理、保管及出版學校刊物等事項。

資訊組：掌理電腦設備及區域網路之管理、保管等事項。

學生事務處：秉承校長之命，辦理全校學生事務事項。

訓育組：掌理訓育計畫之擬定及辦理各類訓育等活動。

體育組：掌理學生體育活動、體格鍛鍊等事項。

生教組：掌理學生日常生活常規，辦理交通導護各項事項。

衛生組：掌理健康檢查，個人及環境衛生檢查、保健等事項。

總務處：秉承校長之命，辦理全校總務事項。

事務組：掌理校舍、校具、財產、物品採購保管、工程發包、監工及驗收。

文書組：掌理文件收發登錄、撰擬繕校、典守學校印信、檔案保管、整理各項會議紀錄及校史等事項。

出納組：掌理現金、零用金、票據、契約之保管等收支事項，辦理員工薪津發放及各項扣繳單據證明等。

輔導室：秉承校長之命，辦理全校學生學習輔導、生活輔導、生涯輔導等事項。

臺北市地方教育發展基金－臺北市松山區民族國民小學

業務計畫及預算概要

中華民國 107 年度

輔導組：掌理學生個案建立、學習輔導、生活輔導、生涯輔導及兩性教育、親職教育等事項。

資料組：辦理輔導資料搜集建檔、組訓愛心家長、實施測驗、社區人力整合、出版親職刊物等事項。

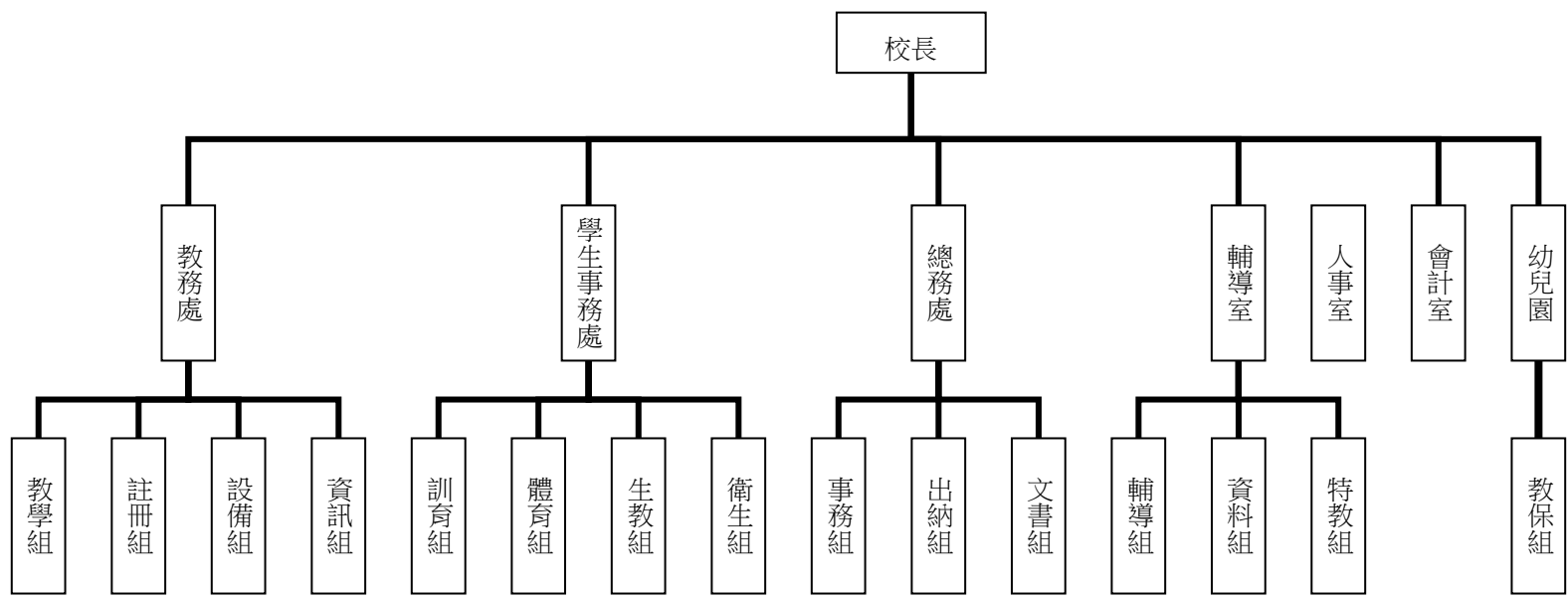
特教組：擬訂特殊教育計畫章則、親師輔導諮詢、特教班甄選鑑別、實施各項診斷測驗、特教兒童追蹤輔導等事項。

會計室：秉承上級主計機關之監督與指導，並受校長之指揮，依法辦理歲計、會計、統計等事項。

人事室：秉承上級人事機關之監督與指導，並受校長之指揮，依法辦理人事管理查核等事項。

幼兒園：秉承校長之命，綜理園務、規劃幼兒教學、保育、環境與各項措施。

三、組織系統圖：



四、基金歸類及屬性：本校地方教育發展基金依據教育經費編列與管理法第 13 條規定設置，本基金為預算法第 4 條第 1 項第 2 款第 5 目所定之特別收入基金，以本府教育局為管理機關。

臺北市地方教育發展基金－臺北市松山區民族國民小學

業務計畫及預算概要

中華民國 107 年度

貳、業務範圍及經營趨勢

一、業務範圍：

- (一) 依據教育基本法培養學生健全人格，民主素養，法治觀念，人文涵養，強健體魄及思考判斷與創造能力。
- (二) 依據特殊教育法、特殊教育法施行細則及相關規定，設立資賦優異班、身心障礙資源班，因材施教，以達適才適性發展之教育目標。

二、最近 5 年經營趨勢：

基金來源、用途及餘絀

單位：新臺幣元

來源 用途 餘絀	年度	103 年度決算 金額	104 年度決算 金額	105 年度決算 金額	106 年度預算 金額	本年度預算 金額
來源部分		146,156,273	146,455,312	158,847,211	147,750,838	128,193,858
用途部分		144,488,546	143,721,505	154,030,239	152,626,248	138,733,916
餘絀部分		1,667,727	2,733,807	4,816,972	-4,875,410	-10,540,058

參、業務計畫

一、業務計畫及目標：

本年度業務計畫重點與預算配合情形及預期績效，詳列如下：

- (一) 國民小學教育計畫：本年度預算編列 100,516,319 元，預定招收 30 班，學生人數 670 人，新購健康中心設備、體育教學器材、數位相機、教具及圖書等各科教學設備，革新教學方法，充實各科教材，提高教學效能；並辦理教師甄選及指定活動等項目，藉由辦理各項活動，以鍛鍊學童強健的身體，增進學童各項生活智能。
- (二) 學前教育計畫：本年度預算編列 15,810,245 元，預定招收 6 班，幼兒人數 180 人，新購教學設備，革新教學方法，提高教學效能；並辦理幼園各項活動，以鍛鍊幼兒強健的身體，增進幼兒各項生活智能。

臺北市地方教育發展基金－臺北市松山區民族國民小學

業務計畫及預算概要

中華民國 107 年度

(三) 一般行政管理計畫：本年度預算編列 14,327,381 元，係配合校務推動行政處室支援工作，進而增進校務運作。

(四) 建築及設備計畫：本年度預算編列 8,079,971 元，係購置各項教學設備及行政設備並辦理至善樓、至美樓部分外牆及穿堂優質化工程，改善教學環境，增進教學效能，並提高行政效率。

二、執行政府重要政策：

(一) 開啟多元智慧：尊重每個學生獨特的個性，以多元智慧的觀點協助他找到生命的亮點，肯定天生我才必有用，能知於學，樂於學。

(二) 培養生活能力：因應新世紀知識社會的到來，培養學生帶得走的能力，諸如人際溝通能力、資訊能力、終身學習能力、生涯規畫能力、問題解決能力等。

(三) 蘊育人文情懷：在溫馨開放的校園文化中，孕育人文情懷，學會尊重、包容；建構生命的價值、完成人性的開展。

(四) 建置溫馨民主的校園文化：

1. 以參與式管理、落實行政、教師會、家長會三者的良性互動。

2. 以學生第一，教學優先的觀念提昇行政服務效率。

3. 放下威權心態，開啟校園民主之風氣。

(五) 推動適性教學：

1. 運用小班優勢，採多元化、活潑化的教學及評量。

2. 運用校內外資源，加強多元學習能力。

3. 關懷相對弱勢學生之教學及輔導。

4. 發展資訊教育，充實學生電腦運用之知能，並提昇教師運用電腦教學之能力。

(六) 辦理發展性的訓輔活動：

1. 辦理各項活動、競賽及展演。

2. 推動校內外學習服務。

3. 發展績優社團及校隊，如合唱團、桌球隊、巧固球隊、打擊樂社團等。

4. 加強新興領域教育的辦理，並融入各科教學以收成效。

肆、預算概要

臺北市地方教育發展基金－臺北市松山區民族國民小學

業務計畫及預算概要

中華民國 107 年度

一、基金來源及用途之預計：

(一) 本年度基金來源：服務收入 5,000 元，財產處分收入 63,554 元，其他財產收入 40,000 元，市庫撥款收入 124,462,206 元，學雜費收入 3,460,200 元，雜項收入 162,898 元，基金來源合計 128,193,858 元。

(二) 本年度基金用途：國民教育計畫 100,516,319 元，學前教育計畫 15,810,245 元，一般行政管理計畫 14,327,381 元，建築及設備計畫 8,079,971 元，基金用途合計 138,733,916 元。

二、基金餘絀之預計：本年度短絀 10,540,058 元。

三、現金流量之預計：本年度業務活動淨現金流出 10,540,058 元。

四、補辦預算事項：詳補辦預算明細表。

購置固定資產 5,911,938 元。

(一)105 年度教育局學校設施改善準備，補助設置通學步道專案計畫，內屬設備部分移列固定資產 5,772,138 元。

(二)105 年度教育局學校設施改善準備，補助國小校園教學與學習空間優化方案-教師研究空間工程計畫，內屬設備部分移列固定資產 44,000 元。

(三)105 年度教育局學校設施改善準備，補助臺北市學校優質圖書館精進方案計畫，內屬設備部分移列固定資產 75,000 元。

(四)106 度為配合教育局推動全國共享版機關內部差勤電子表單系統，確實需要辦理新購，且具急迫及必要性，由其他準備金項下支應 20,800 元。

伍、其他重要說明

一、本年度預算與上年度預算各項目增減之原因：

(一) 員工人數增減原因之分析：本年度校長 1 人，教師 69 人，幼兒園主任 1 人，行政人員 8 人，校警 2 人，技工 1 人，工友 2 人，教保員 1 人，廚工 2 人，總計 87 人，較上年度增列行政人員 1 人及減列教師 3 人。

(二) 基金來源、用途及餘絀各科目增減原因之分析：

1. 服務收入本年度預算數 5,000 元，較上年度預算數 5,000 元，無增減。

2. 財產處分收入本年度預算數 63,554 元，較上年度預算數 63,554 元，無增減。

3. 其他財產收入本年度預算數 40,000 元，較上年度預算數 40,000 元，無增減。

4. 市庫撥款收入本年度預算數 124,462,206 元，較上年度預算數 146,083,351 元，依業務需要核實減列 21,621,145 元。

5. 學雜費收入本年度預算數 3,460,200 元，較上年度預算數 1,447,240 元，核實增列 2,012,960 元。

臺北市地方教育發展基金－臺北市松山區民族國民小學

業務計畫及預算概要

中華民國 107 年度

6.雜項收入本年度預算數 162,898 元，較上年度預算數 111,693 元，核實增列 51,205 元。

7.用人費用本年度預算數 124,032,261 元，較上年度預算數 126,635,994 元，核實減列教職員薪金等 2,603,733 元。

8.服務費用本年度預算數 3,988,918 元，較上年度預算數 3,805,938 元，依業務需要核實增列 182,980 元。

9.材料及用品費本年度預算數 1,769,300 元，較上年度預算數 1,627,710 元，依業務需要核實增列 141,590 元。

10.租金、償債與利息本年度預算數 10,000 元，較上年度預算數 0 元，依業務需要核實增列 10,000 元。

11.購建固定資產、無形資產及長期投資本年度預算數 8,079,971 元，較上年度預算數 19,720,973 元減列 11,641,002 元，包括增列購固定資產 227,700 元及減列遞修繕房建築支出 11,868,702 元，計淨增如列數。

12.會費、捐助、補助、分攤、照護、救濟與交流活動費本年度預算數 402,466 元，較上年度預算數 390,633 元，依業務需要核實增列 11,833 元。

13.其他本年度預算數 451,000 元，較上年度預算數 445,000 元，依業務需要核實增列 6,000 元。

二、106 學年度第 2 學期核定普通班 24 班、藝術才能資優班 4 班、身心障礙資源班 2 班及幼兒園 6 班，共 36 班，預定招收學生人數 850 人，107 學年度第 1 學期預估普通班 24 班、藝術才能資優班 4 班、身心障礙資源班 2 班及幼兒園 6 班，共 36 班，預定招收學生人數 850 人。

三、其他有關說明：無

臺北市地方教育發展基金－臺北市松山區民族國民小學

40501403-9

補辦預算明細表

中華民國107年度

單位：新臺幣元

先行辦理 年 度	業務計畫 及用途別	項 目 名 稱	單 位	數 量	單 價	金 額	說 明
105	建築及設備計畫	合計				5,911,938	
		購置固定資產				5,911,938	
		興建土地改良物				5,891,138	105.10.24府教工字第10540945600號
		圍牆	式	1	5,449,923	5,449,923	教育局學校設施改善準備，補助設置通學步道專案計畫，內屬設備部分移列固定資產。
		購置交通及運輸設備				322,215	
		傳輸及轉換設備	組	3	75,860	227,580	教育局學校設施改善準備，補助設置通學步道專案計畫，內屬設備部分移列固定資產。
		監視系統主機	組	1	94,635	94,635	教育局學校設施改善準備，補助設置通學步道計畫，內屬設備部分移列固定資產。
		購置什項設備				119,000	
		沙發(L型及單人)	組	1	44,000	44,000	教育局學校設施改善準備，補助國小校園教學與學習空間優化方案-教師研究空間工程計畫，內屬設備部分移列固定資產。
		長條沙發	座	5	15,000	75,000	教育局學校設施改善準備，補助臺北市學校優質圖書館精進方案

臺北市地方教育發展基金－臺北市松山區民族國民小學

補辦預算明細表

中華民國107年度

單位：新臺幣元

先行辦理 年 度	業務計畫 及用途別	項 目 名 稱	單 位	數 量	單 價	金 額	說 明
106	建築及設備計畫					20,800	計畫，內屬設備部分移列固定資產。
	購置固定資產					20,800	106.3.27府授主事預字第 10630396300號
	購置機械及設備					20,800	
		中文電腦卡鐘(含壓克力罩)	臺	1	20,800	20,800	為配合教育局推動全國共享版機關內部差勤電子表單系統，確實需要辦理新購，且具急迫及必要性，所需經費擬由本校其他準備金支應。

備註：各管理機關(構)依預算法第 8 8 條規定補辦預算，應確係不及編入年度預算，且因經營環境發生重大變遷或正常業務(含執行中央補助款項目)之確實需要，並經主管機關核轉本府核准先行辦理者；不具急迫性之事項，仍應儘可能納入預算辦理。

主 要 表

臺北市地方教育發展基金－臺北市松山區民族國民小學

40501403-11

基金來源、用途及餘絀預計表

中華民國107年度

單位：新臺幣元

前年度決算數	科 目		本年度預算數	上年度預算數	比較增減（－）
	編 號	名 稱			
158,847,211	4	基金來源	128,193,858	147,750,838	-19,556,980
8,500	43	勞務收入	5,000	5,000	
8,500	431	服務收入	5,000	5,000	
90,410	45	財產收入	103,554	103,554	
68,760	451	財產處分收入	63,554	63,554	
21,650	45Y	其他財產收入	40,000	40,000	
156,540,714	46	政府撥入收入	124,462,206	146,083,351	-21,621,145
153,816,088	462	市庫撥款收入	124,462,206	146,083,351	-21,621,145
2,724,626	46Y	政府其他撥入收入			
1,998,982	4S	教學收入	3,460,200	1,447,240	2,012,960
1,998,982	4S1	學雜費收入	3,460,200	1,447,240	2,012,960
208,605	4Y	其他收入	162,898	111,693	51,205
208,605	4YY	雜項收入	162,898	111,693	51,205
154,030,239	5	基金用途	138,733,916	152,626,248	-13,892,332
109,456,119	53	國民教育計畫	100,516,319	105,438,768	-4,922,449
12,617,452	54	學前教育計畫	15,810,245	13,653,428	2,156,817
12,959,945	5L	一般行政管理計畫	14,327,381	13,813,079	514,302

臺北市地方教育發展基金－臺北市松山區民族國民小學

基金來源、用途及餘絀預計表

中華民國107年度

單位：新臺幣元

前年度決算數	科 目		本年度預算數	上年度預算數	比較增減（－）
	編 號	名 稱			
18,996,723	5M	建築及設備計畫	8,079,971	19,720,973	-11,641,002
4,816,972	6	本期賸餘(短絀-)	-10,540,058	-4,875,410	-5,664,648
13,067,874	71	期初基金餘額	13,009,436	7,452,991	5,556,445
17,884,846	73	期末基金餘額	2,469,378	2,577,581	-108,203

臺北市地方教育發展基金－臺北市松山區民族國民小學

40501403-13

現金流量預計表

中華民國107年度

單位：新臺幣元

項 目		本年度預算數	說 明
編 號	名 稱		
81	業務活動之現金流量		
811	本期賸餘(短絀－)	-10,540,058	
813	業務活動之淨現金流入(流出－)	-10,540,058	
82	其他活動之現金流量		
82Z	其他活動之淨現金流入(流出－)		
83	現金及約當現金之淨增(淨減－)	-10,540,058	
84	期初現金及約當現金	19,225,411	
85	期末現金及約當現金	8,685,353	

註：本表係採現金及約當現金基礎，包括現金及自投資日起3個月內到期或清償之債權證券。

本 頁 空 白

附 屬 表

臺北市地方教育發展基金－臺北市松山區民族國民小學

40501403-15

基金來源－服務收入明細表

中華民國107年度

單位：新臺幣元

前年度決算數	上年度預算數	科 目		本 年 度 預 算 數				說 明
		編 號	名 稱	單 位	數 量	單 價	金 額	
8,500	5,000		合計				5,000	
8,500	5,000	431	服務收入				5,000	較上年度預算數5,000元，無增減。 教師甄選報名費收入(收支對列)。
				人	10	500	5,000	

臺北市地方教育發展基金－臺北市松山區民族國民小學

基金來源－財產處分收入明細表

中華民國107年度

單位：新臺幣元

前年度決算數	上年度預算數	科 目		本 年 度 預 算 數				說 明
		編 號	名 稱	單 位	數 量	單 價	金 額	
68,760	63,554		合計				63,554	較上年度預算數63,554元，無增減。 財產處分收入。
68,760	63,554	451	財產處分收入				63,554	
				年	1	63,554	63,554	

臺北市地方教育發展基金－臺北市松山區民族國民小學

40501403-17

基金來源－其他財產收入明細表

中華民國107年度

單位：新臺幣元

前年度決算數	上年度預算數	科 目		本 年 度 預 算 數				說 明
		編 號	名 稱	單 位	數 量	單 價	金 額	
21,650	40,000		合計				40,000	
21,650	40,000	45Y	其他財產收入				40,000	較上年度預算數40,000元，無增減。
				年	1	20,000	20,000	學校場地開放使用收入(收支對列)。
				年	1	20,000	20,000	教職員工停車收入。

臺北市地方教育發展基金－臺北市松山區民族國民小學

基金來源－市庫撥款收入明細表

中華民國107年度

單位：新臺幣元

前年度決算數	上年度預算數	科 目		本 年 度 預 算 數				說 明
		編 號	名 稱	單 位	數 量	單 價	金 額	
153,816,088	146,083,351		合計				124,462,206	
153,816,088	146,083,351	462	市庫撥款收入	年	1	124,462,206	124,462,206	較上年度預算數146,083,351元，減少21,621,145元。市府補助款。

臺北市地方教育發展基金－臺北市松山區民族國民小學

40501403-19

基金來源－學雜費收入明細表

中華民國107年度

單位：新臺幣元

前年度決算數	上年度預算數	科 目		本 年 度 預 算 數				說 明
		編 號	名 稱	單位	數量	單價	金 額	
1,998,982	1,447,240		合計				3,460,200	
1,998,982	1,447,240	4S1	學雜費收入				3,460,200	較上年度預算數1,447,240元，增加2,012,960元。
				人、學期	150x2	7,000	2,100,000	幼兒園全日班學費收入預估學生150人。
				人、學期	150x2	2,955	886,500	幼兒園全日班雜費收入預估學生150人。
				人、學期	30x2	5,150	309,000	幼兒園半日班學費收入預估學生30人。
				人、學期	30x2	2,745	164,700	幼兒園半日班雜費收入預估學生30人。

臺北市地方教育發展基金－臺北市松山區民族國民小學

基金來源－雜項收入明細表

中華民國107年度

單位：新臺幣元

前年度決算數	上年度預算數	科 目		本 年 度 預 算 數				說 明
		編 號	名 稱	單 位	數 量	單 價	金 額	
208,605	111,693		合計				162,898	
208,605	111,693	4YY	雜項收入	年	1	162,898	162,898	較上年度預算數111,693元，增加51,205元。 工程招標圖說費收入及簡訊費等。

臺北市地方教育發展基金－臺北市松山區民族國民小學

40501403-21

基金用途－國民教育計畫明細表

中華民國107年度

單位：新臺幣元

前年度決算數	上年度預算數	科 目		本年度預算數				說 明
		編 號	名 稱	單位	數量	單價	金額	
109,456,119	105,438,768		合 計				100,516,319	
102,975,279	100,546,680	1	用人費用				95,314,005	
48,971,248	49,452,000	11	正式員額薪資				44,892,000	較上年度預算數49,452,000元，減少4,560,000元。
48,971,248	49,452,000	113	職員薪金	年	1	36,588,000	36,588,000	教師45人薪金（詳用人費用彙計表）(含教育部補助導師費288,000元)。
				年	1	8,304,000	8,304,000	特教教師12人薪金(詳用人費用彙計表)(含教育部補助導師費72,000元)。
1,005,306	514,800	12	聘僱及兼職人員薪資				732,160	較上年度預算數514,800元，增加217,360元。
1,005,306	514,800	124	兼職人員酬金	節	1,760	260	457,600	教師代課鐘點費，本校編制教師總人數69人，按9分之1計，編列8人，每人220節，總節數8人x220節=1,760節。
				人、節、週	12x2x40	260	249,600	補助調整授課特教教師鐘點費(由教育局移列之教育部補助款)。
				年	1	24,960	24,960	補助調整授課鐘點費之外聘教師

臺北市地方教育發展基金－臺北市松山區民族國民小學

基金用途－國民教育計畫明細表

中華民國107年度

單位：新臺幣元

前年度決算數	上年度預算數	科 目		本年度預算數				說 明
		編 號	名 稱	單位	數量	單價	金額	
502,109	559,742	13	超時工作報酬				567,449	勞健保及勞退費用(由教育局移列之教育部補助款)。 較上年度預算數559,742元，增加7,707元。
502,109	559,742	131	加班費				567,449	
				年	1	554,129	554,129	不休假出勤加班費。
				年	1	2,960	2,960	開放學校場地工作人員加班費(收支對列)。
				年	1	9,250	9,250	美術班聯合成果展工作人員加班費。
				年	1	1,110	1,110	國小-教學資源加班費。
11,271,363	12,931,000	15	獎金				11,816,000	較上年度預算數12,931,000元，減少1,115,000元。
4,926,898	6,749,500	151	考績獎金				6,204,500	
				年	1	5,275,500	5,275,500	依考績法規定核發之獎金。
				年	1	929,000	929,000	依考績法規定核發之獎金。
6,344,465	6,181,500	152	年終獎金				5,611,500	
				年	1	4,573,500	4,573,500	依規定於年節加發之獎金。
				年	1	1,038,000	1,038,000	依規定於年節加發之獎金。
33,710,628	29,772,036	16	退休及卹償金				31,089,216	較上年度預算數29,772,036元，增加1,317,180元。

臺北市地方教育發展基金－臺北市松山區民族國民小學

40501403-23

基金用途－國民教育計畫明細表

中華民國107年度

單位：新臺幣元

前年度決算數	上年度預算數	科 目		本年度預算數				說 明
		編 號	名 稱	單位	數量	單價	金額	
32,996,277	29,680,978	161	職員退休及離職金	年	1	3,071,952	3,071,952	提撥退撫基金。
				年	1	709,488	709,488	提撥退撫基金。
				年	1	27,307,776	27,307,776	退休人員月退休金，74人 x@30,752元x12月=27,307,776元
714,351	91,058	162	工員退休及離職金					
7,514,625	7,317,102	18	福利費				6,217,180	較上年度預算數7,317,102元，減少1,099,922元。
4,612,083	4,431,660	181	分擔員工保險費	年	1	3,064,308	3,064,308	分擔公保、勞保、健保費。
				年	1	700,020	700,020	分擔公保、勞保、健保費。
146,000	268,000	183	傷病醫藥費	人	40	3,500	140,000	教職員健康檢查補助費。
				人	8	16,000	128,000	教職員健康檢查補助費。
451,486	456,120	187	員工通勤交通費	人、月、段	12x12x1	630	90,720	教師兼行政上下班交通費。
				人、月、段	15x10x2	630	189,000	教師上下班交通費。
				人、月、段	15x10x1	630	94,500	教師上下班交通費。
				人、月、段	12x10x1	630	75,600	特教教師上下班交通費。
2,305,056	2,161,322	18Y	其他福利費	年	1	240,000	240,000	休假旅遊補助費。

臺北市地方教育發展基金－臺北市松山區民族國民小學

基金用途－國民教育計畫明細表

中華民國107年度

單位：新臺幣元

前年度決算數	上年度預算數	科 目		本年度預算數				說 明
		編 號	名 稱	單位	數量	單價	金額	
				人、年	3x1	6,000	18,000	退休人員三節慰問金。
				年	1	354,250	354,250	喪葬補助費(35,425元x5月x2人)。
				年	1	121,720	121,720	結婚補助費(30,430元x2月x2人)。
				年	1	1,001,062	1,001,062	職員工子女教育補助費。
4,409,008	3,043,218	2	服務費用				3,157,734	
1,231,980	1,268,278	21	水電費				1,290,428	較上年度預算數1,268,278元，增加22,150元。
1,134,009	1,130,950	212	工作場所電費				1,153,100	
				年	1	1,153,100	1,153,100	班級電費。
97,971	137,328	214	工作場所水費				137,328	
				年	1	137,328	137,328	班級水費。
56,400	67,860	23	旅運費				72,510	較上年度預算數67,860元，增加4,650元。
56,400	63,860	231	國內旅費				68,510	
				人、天	8x3	1,550	37,200	校外教學隨隊人員出差旅費。
				年	1	15,810	15,810	因公市外出差旅費。
				人、天	1x10	1,550	15,500	國小-教學資源工作人員因公外出差旅費。
	4,000	236	貨物運費				4,000	

臺北市地方教育發展基金－臺北市松山區民族國民小學

40501403-25

基金用途－國民教育計畫明細表

中華民國107年度

單位：新臺幣元

前年度決算數	上年度預算數	科目		本年度預算數				說明
		編號	名稱	單位	數量	單價	金額	
				次	2	2,000	4,000	美術班聯合成果展作品運費。
3,000		24	印刷裝訂與廣告費				4,400	新增項目
3,000		241	印刷及裝訂費	式	1	4,400	4,400	教師專業學習社群用資料印製等。
1,269,029	970,480	25	修理保養及保固費				980,990	較上年度預算數970,480元，增加10,510元。
983,839	745,080	252	一般房屋修護費				749,790	
				班、年	30x1	21,000	630,000	學校校舍及其他建築物等之修理(31年以上)(75%)。
				班、年	4x1	28,000	112,000	特教班學校校舍及其他建築物等修理(31年以上)。
				年	1	7,790	7,790	開放學校場地維護(收支對列)。
285,190	225,400	255	機械及設備修護費				231,200	
				班、年	30x1	7,000	210,000	各項教學設備及其他公用用具等之保養修護(31年以上)(25%)。
				年	1	21,200	21,200	電腦設備維護費(電腦專案計畫)。
1,254,864	204,720	27	一般服務費				133,296	較上年度預算數204,720元，減少71,424元。
10,368	18,720	276	佣金、匯費、經理費				19,296	

臺北市地方教育發展基金－臺北市松山區民族國民小學

基金用途－國民教育計畫明細表

中華民國107年度

單位：新臺幣元

前年度決算數	上年度預算數	科 目		本年度預算數				說 明
		編 號	名 稱	單 位	數 量	單 價	金 額	
			及手續費	人、學期	536x2	18	19,296	委託超商代收學雜費手續費。
	60,000	279	外包費					
1,131,246		27D	計時與計件人員酬金					
113,250	126,000	27F	體育活動費				114,000	
				人、年	45x1	2,000	90,000	文康活動費，本校編列教師45人，每人編列2,000元。
				人、年	12x1	2,000	24,000	文康活動費，本校編列特教教師12人，每人編列2,000元。
593,735	531,880	28	專業服務費				676,110	較上年度預算數531,880元，增加144,230元。
333,500	298,400	285	講課鐘點、稿費、出席審查及查詢費				329,280	
				節	720	260	187,200	外聘美術專長教師鐘點費。
				班、月	4x12	600	28,800	美術班教材編輯費。
				班、月	2x12	600	14,400	資源班教材編輯費。
				節	4	1,600	6,400	資源班外聘專家學者講座鐘點費(特教班級業務費)。
				節	6	1,600	9,600	美術班外聘專家學者講座鐘點費(特教班級業務費)。
				節	8	260	2,080	行為人8小時性平課程鐘點費。

臺北市地方教育發展基金－臺北市松山區民族國民小學

40501403-27

基金用途－國民教育計畫明細表

中華民國107年度

單位：新臺幣元

前年度決算數	上年度預算數	科 目		本年度預算數				說 明
		編 號	名 稱	單位	數量	單價	金額	
				節	4	1,600	6,400	性別平等教育研習外聘教師鐘點費。
				節	3	1,600	4,800	性別平等教育宣導外聘教師鐘點費。
				人次	2	2,000	4,000	校園性別事件調查外聘專家學者出席費。
				節	6	1,600	9,600	小田園教育外聘講師鐘點費(由教育局移列)。
				節	3	1,600	4,800	教師專業學習社群外聘講座鐘點費。
				節	15	1,600	24,000	特教、輔導、環境、生命等專題教師進修研習講座鐘點費。
				節	6	1,200	7,200	教師專業學習社群外聘講座鐘點費。
				節	2	800	1,600	教師專業學習社群內聘講座鐘點費。
				節	4	1,600	6,400	國小家長教育成長研習外聘講師鐘點費。
				節	10	1,200	12,000	國小-教學資源外聘講座鐘點費。
55,500	88,480	287	委託檢驗(定)試驗認證費				94,480	

臺北市地方教育發展基金－臺北市松山區民族國民小學

基金用途－國民教育計畫明細表

中華民國107年度

單位：新臺幣元

前年度決算數	上年度預算數	科 目		本年度預算數				說 明
		編 號	名 稱	單位	數量	單價	金額	
				臺、年	9x1	1,200	10,800	飲水機水質檢驗費。
				年	1	83,680	83,680	公共安全檢查簽證及申報費、消防安全檢測費、電梯年度定檢、電氣保養等(班級業務費)。
	1,800	289	試務甄選費				1,800	
				年	1	1,800	1,800	教師甄選試務費用(收支對列)。
36,000		28A	電子計算機軟體服務費					
168,735	143,200	28Y	其他				250,550	
				年	1	8,000	8,000	學童牙齒保健檢查費。
				人、月	10x9	500	45,000	工作人員午餐指導費。
				年	1	20,000	20,000	學生輔導指導費。
				班、人、月	8x1x9	300	21,600	學童午餐指導費(3-4年級)。
				班、人、月	9x1x9	100	8,100	學童午餐指導費(1-2年級)。
				班、人、月	7x1x9	400	25,200	學童午餐指導費(5-6年級)。
				班、人、月	2x1x9	400	7,200	美術班學童午餐指導費(5-6年級)。
				班、人、月	2x1x9	300	5,400	美術班學童午餐指導費(3-4年級)。
				班、年	14x1	7,200	100,800	游泳池水電清潔維護費。
				小時	50	185	9,250	開放學校場地保全值勤人員費用

臺北市地方教育發展基金－臺北市松山區民族國民小學

40501403-29

基金用途－國民教育計畫明細表

中華民國107年度

單位：新臺幣元

前年度決算數	上年度預算數	科 目		本年度預算數				說 明
		編 號	名 稱	單位	數量	單價	金額	
1,846,245	1,121,870	3	材料及用品費				1,301,380	(收支對列)。
1,085,300	237,800	31	使用材料費				349,230	較上年度預算數237,800元，增加111,430元。
1,085,300	237,800	315	設備零件				349,230	
				批	1	8,100	8,100	教學用教具(資源班)(班級設備移列)(新增)。
				面	5	5,000	25,000	展示板(92X183cm)(美術班)(班級設備移列)(新增)。
				個	2	2,500	5,000	行動硬碟(1TB)(資源班)(班級設備移列)(新增)。
				臺	2	1,000	2,000	藍芽喇叭(USB供電,1.8w)(資源班)(班級設備移列)(新增)。
				組	1	2,500	2,500	六格書櫃(資源班)(班級設備移列)(新增)。
				臺	1	1,000	1,000	吹風機(資源班)(班級設備移列)(新增)。
				臺	1	2,500	2,500	無線吸塵器(集塵容量0.23L以上)(資源班)(班級設備移列)(新增)
				臺	1	3,500	3,500	護貝機(適用最大尺寸330mm)(資源班)(班級設備移列)(新增)。
				臺	2	900	1,800	電動削鉛筆機(110V)(資源班)(班

臺北市地方教育發展基金－臺北市松山區民族國民小學

40501403-31

基金用途－國民教育計畫明細表

中華民國107年度

單位：新臺幣元

前年度決算數	上年度預算數	科 目		本年度預算數				說 明
		編 號	名 稱	單位	數量	單價	金額	
760,945	884,070	32	用品消耗	臺	1	8,000	8,000	烤箱(由教育局移列)。
16,618	56,740	321	辦公(事務)用品				952,150	小田園教育體驗學習用汽炸鍋(由教育局移列)。
							66,730	較上年度預算數884,070元，增加68,080元。
				批	1	9,200	9,200	美術班文具用品(特教班級業務費)。
				批	1	8,000	8,000	資源班文具用品(特教班級業務費)。
				式	1	8,990	8,990	小田園教育體驗學習用文具等(由教育局移列)。
				式	1	1,000	1,000	教師專業學習社群用辦公用品等。
				批	1	2,150	2,150	美術班聯合成果展文具用品。
				批	1	37,390	37,390	國小-教學資源文具用品費。
	13,100	322	報章什誌				34,470	
				批	1	5,000	5,000	輔導諮商參考圖書(輔導室)(班級設備移列)(新增)。
				批	1	29,470	29,470	圖書(班級設備移列)(教務處)(新增)。
5,386	5,810	328	醫療用品(非醫療院				19,000	

臺北市地方教育發展基金－臺北市松山區民族國民小學

基金用途－國民教育計畫明細表

中華民國107年度

單位：新臺幣元

前年度決算數	上年度預算數	科 目		本年度預算數				說 明
		編 號	名 稱	單位	數量	單價	金額	
738,941	808,420	32Y	所使用)	年	1	19,000	19,000	健康中心用藥品(30班以下每校基數15,000元,每超一班加1,000元x4班)。
			其他				831,950	
				班、年	24x1	13,820	331,680	教學材料費。
				班、年	24x1	4,130	99,120	專用垃圾袋、消毒藥水、衛生清潔用品及教室佈置費(班級業務費)。
				人、年	15x1	1,700	25,500	弱勢學生用教科書(由教育局移列)。
				班、年	30x1	1,700	51,000	教學用教科書(由教育局移列)。
				班、年	4x1	13,820	55,280	美術班教學用材料、用品等(特教班教學材料費)。
				班、年	2x1	13,820	27,640	資源班教學用材料、用品等(特教班教學材料費)。
				年	1	53,000	53,000	電腦耗材(電腦專案計畫)。
				年	1	72,200	72,200	運動會佈置用材料、獎牌及獎品等費用(按每班300元x34班計算另加基數62,000元)。
		年	1	30,000	30,000	課後社團活動費。		

臺北市地方教育發展基金－臺北市松山區民族國民小學

40501403-33

基金用途－國民教育計畫明細表

中華民國107年度

單位：新臺幣元

前年度決算數	上年度預算數	科 目		本年度預算數				說 明
		編 號	名 稱	單位	數量	單價	金額	
				年	1	2,720	2,720	性別平等教育場地佈置等雜支。
				年	1	49,410	49,410	農事體驗實作菜苗、種子、培養土等園藝資材等(由教育局移列)。
				人次	50	80	4,000	辦理教師專業學習社群會議逾時誤餐費用。
				式	1	2,000	2,000	教師專業學習社群用教學媒材費。
				式	1	1,000	1,000	教師專業學習社群開會用茶水及雜支等。
				年	1	2,000	2,000	國小家長教育成長研習雜支(場地佈置、茶水等)。
				人次	20	80	1,600	辦理國小家長教育成長研習提供工作人員逾時誤餐費用。
				人次	40	80	3,200	辦理教師甄試提供工作人員逾時誤餐費用(收支對列)。
				年	1	2,200	2,200	美術班聯合成果展場地佈置等雜支。
				人次	30	80	2,400	美術班聯合成果展提供工作人員逾時誤餐費用。
				人次	200	80	16,000	辦理國小-教學資源工作逾時誤餐費用。

臺北市地方教育發展基金－臺北市松山區民族國民小學

基金用途－國民教育計畫明細表

中華民國107年度

單位：新臺幣元

前年度決算數	上年度預算數	科 目		本年度預算數				說 明
		編 號	名 稱	單位	數量	單價	金額	
52,700		4	租金、償債與利息				10,000	
52,700		44	交通及運輸設備租金				10,000	新增項目
52,700		442	車租	式	1	10,000	10,000	縣市農事田園交流用租車(由教育局移列)。
42,760	378,000	7	會費、捐助、補助、分攤、 照護、救濟與交流活動 費				378,200	
		72	捐助、補助與獎助				10,000	新增項目
		726	獎助學員生給與	人	1	10,000	10,000	教育關懷獎每校推薦1名學生獎助金(由教育局移列)。
42,760	378,000	74	補貼(償)、獎勵、慰問、 照護與救濟				368,200	較上年度預算數378,000元，減少9,800元。
42,760	378,000	74Y	其他	人、日	10x200	50	100,000	清寒學生餐費補助。
				人、年	33x1	1,000	33,000	本市市民第3胎就讀國小教育補助費(由教育局移列)。
				人、週、次	700x42x1	8	235,200	補助學校午餐使用有機蔬菜或有機米計畫。
130,127	349,000	9	其他				355,000	

臺北市地方教育發展基金－臺北市松山區民族國民小學

40501403-35

基金用途－國民教育計畫明細表

中華民國107年度

單位：新臺幣元

前年度決算數	上年度預算數	科 目		本年度預算數				說 明
		編 號	名 稱	單 位	數 量	單 價	金 額	
130,127	349,000	91	其他支出				355,000	較上年度預算數349,000元，增加6,000元。
130,127	349,000	91Y	其他				355,000	
				班、年	5x1	5,600	28,000	國小游泳檢測未通過學生暑期游泳訓練班報名費。
				年	1	126,000	126,000	執行學生路隊安全導護費及義工保險費。
				人、學期	670x2	100	134,000	舉辦學童學藝、校際各項活動車資及獎品暨教學材料等學生活動費用。
				人、學期	670x2	50	67,000	班級自治費。

臺北市地方教育發展基金－臺北市松山區民族國民小學

基金用途－學前教育計畫明細表

中華民國107年度

單位：新臺幣元

前年度決算數	上年度預算數	科 目		本年度預算數				說 明
		編 號	名 稱	單位	數量	單價	金額	
12,617,452	13,653,428		合 計				15,810,245	
12,142,056	13,348,475	1	用人費用				15,532,395	
8,395,367	9,466,740	11	正式員額薪資				10,822,740	較上年度預算數9,466,740元，增加1,356,000元。
8,105,367	8,722,740	113	職員薪金	年	1	10,078,740	10,078,740	教職員13人及教保員1人薪金(詳用人費用彙計表)(含教育部補助款教保員381,980元)。
290,000	744,000	114	工員工資	年	1	744,000	744,000	工員2人工資(詳用人費用彙計表)。
87,168	147,676	13	超時工作報酬				200,828	較上年度預算數147,676元，增加53,152元。
87,168	147,676	131	加班費	年	1	200,828	200,828	不休假出勤加班費。
2,009,939	1,920,343	15	獎金				2,520,843	較上年度預算數1,920,343元，增加600,500元。
872,385	737,000	151	考績獎金	年	1	1,168,000	1,168,000	依考績法規定核發之獎金。
1,137,554	1,183,343	152	年終獎金	年	1	1,352,843	1,352,843	依規定於年節加發之獎金。

臺北市地方教育發展基金－臺北市松山區民族國民小學

40501403-37

基金用途－學前教育計畫明細表

中華民國107年度

單位：新臺幣元

前年度決算數	上年度預算數	科目		本年度預算數				說明
		編號	名稱	單位	數量	單價	金額	
680,994	787,104	16	退休及卹償金				893,808	較上年度預算數787,104元，增加106,704元。
659,178	764,064	161	職員退休及離職金	年	1	870,768	870,768	提撥退撫基金。
21,816	23,040	162	工員退休及離職金	年	1	23,040	23,040	提撥勞工退休準備金。
968,588	1,026,612	18	福利費				1,094,176	較上年度預算數1,026,612元，增加67,564元。
839,966	876,792	181	分擔員工保險費	年	1	940,236	940,236	分擔公保、勞保、健保費。
	4,300	183	傷病醫藥費	人	5	860	4,300	幼兒園教保人員健康檢查費。
				人	2	860	1,720	幼兒園廚工健康檢查。
112,622	65,520	187	員工通勤交通費	人、月、段	2x12x1	630	15,120	教保員、廚工上下班交通費。
				人、月、段	8x10x2	630	100,800	幼教教師上下班交通費。
16,000	80,000	18Y	其他福利費	年	1	32,000	32,000	休假旅遊補助費。
94,955	75,320	2	服務費用				91,184	
10,506		25	修理保養及保固費					
10,506		252	一般房屋修護費					

臺北市地方教育發展基金－臺北市松山區民族國民小學

基金用途－學前教育計畫明細表

中華民國107年度

單位：新臺幣元

前年度決算數	上年度預算數	科 目		本年度預算數				說 明
		編 號	名 稱	單位	數量	單價	金額	
39,449	30,320	27	一般服務費				37,184	較上年度預算數30,320元，增加6,864元。
1,692	4,320	276	佣金、匯費、經理費及手續費	人、學期	144x2	18	5,184	委託超商代收學雜費手續費。
16,332		27D	計時與計件人員酬金					
21,425	26,000	27F	體育活動費	人、年	13x1	2,000	26,000	文康活動費，本校編列幼教教師13人，每人編列2,000元。
				人、年	3x1	2,000	6,000	文康活動費，本校編列契約進用教保員1人、廚工2人，合計3人，每人編列2,000元（上述人員係幼托整合前得編列文康活動費之人員）。
45,000	45,000	28	專業服務費				54,000	較上年度預算數45,000元，增加9,000元。
45,000	45,000	28Y	其他	班、人、月	6x2x9	500	54,000	輔導幼兒園學童午餐補助費。
328,444	122,000	3	材料及用品費				67,400	
7,398	86,000	31	使用材料費				24,200	較上年度預算數86,000元，減少61,800元。

臺北市地方教育發展基金－臺北市松山區民族國民小學

40501403-39

基金用途－學前教育計畫明細表

中華民國107年度

單位：新臺幣元

前年度決算數	上年度預算數	科 目		本年度預算數				說 明
		編 號	名 稱	單位	數量	單價	金額	
7,398	86,000	315	設備零件	臺	1	9,000	9,000	離子空氣清淨除菌清淨機(班級設備移列)(新增)。
				臺	1	3,000	3,000	藍光播放器(支援Full-HD,1080P)(班級設備移列)(新增)。
				批	1	3,700	3,700	六大教學領域教具(班級設備移列)(新增)。
				臺	1	8,500	8,500	電子琴(61鍵)(班級設備移列)(新增)。
321,046	36,000	32	用品消耗				43,200	較上年度預算數36,000元，增加7,200元。
8,940		322	報章什誌					
312,106	36,000	32Y	其他	班、年	6x1	7,200	43,200	消毒藥水、衛生清潔用品及教室佈置費等(班級業務費)。
37,637	11,633	7	會費、捐助、補助、分攤、照護、救濟與交流活動費				23,266	
37,637	11,633	74	補貼(償)、獎勵、慰問、照護與救濟				23,266	較上年度預算數11,633元，增加11,633元。
37,637	11,633	74Y	其他	人、學期	1x2	11,633	23,266	低收入戶家庭幼生月費補助。

臺北市地方教育發展基金－臺北市松山區民族國民小學

基金用途－學前教育計畫明細表

中華民國107年度

單位：新臺幣元

前年度決算數	上年度預算數	科 目		本年度預算數				說 明
		編 號	名 稱	單 位	數 量	單 價	金 額	
14,360	96,000	9	其他				96,000	
14,360	96,000	91	其他支出				96,000	較上年度預算數96,000元，無增減。
14,360	96,000	91Y	其他	年	1	96,000	96,000	幼兒導護費。

臺北市地方教育發展基金－臺北市松山區民族國民小學

40501403-41

基金用途－一般行政管理計畫明細表

中華民國107年度

單位：新臺幣元

前年度決算數	上年度預算數	科 目		本年度預算數				說 明
		編 號	名 稱	單 位	數 量	單 價	金 額	
12,959,945	13,813,079		合 計				14,327,381	
12,164,896	12,740,839	1	用人費用				13,185,861	
7,986,548	8,220,000	11	正式員額薪資				8,628,000	較上年度預算數8,220,000元，增加408,000元。
5,788,928	6,096,000	113	職員薪金	年	1	6,504,000	6,504,000	教職員9人薪金(詳用人費用彙計表)。
1,143,240	1,092,000	114	工員工資	年	1	1,092,000	1,092,000	工員3人工資(詳用人費用彙計表)。
1,054,380	1,032,000	115	警餉	年	1	1,032,000	1,032,000	校警2人薪金(詳用人費用彙計表)。
4,537		12	聘僱及兼職人員薪資					
4,537		124	兼職人員酬金					
307,320	387,531	13	超時工作報酬				488,265	較上年度預算數387,531元，增加100,734元。
307,320	387,531	131	加班費	年	1	466,065	466,065	不休假出勤加班費。
				年	1	22,200	22,200	颱風輪值及行政業務加班費(統籌業務費)。

臺北市地方教育發展基金－臺北市松山區民族國民小學

基金用途－一般行政管理計畫明細表

中華民國107年度

單位：新臺幣元

前年度決算數	上年度預算數	科 目		本年度預算數				說 明
		編 號	名 稱	單位	數量	單價	金額	
2,094,512	2,311,500	15	獎金				2,277,000	較上年度預算數2,311,500元，減少34,500元。
1,015,218	1,284,000	151	考績獎金	年	1	1,198,500	1,198,500	依考績法規定核發之獎金。
1,079,294	1,027,500	152	年終獎金	年	1	1,078,500	1,078,500	依規定於年節加發之獎金。
684,190	624,744	16	退休及卹償金				718,416	較上年度預算數624,744元，增加93,672元。
511,874	570,144	161	職員退休及離職金	年	1	631,056	631,056	提撥退撫基金。
172,316	54,600	162	工員退休及離職金	年	1	87,360	87,360	提撥勞工退休準備金。
1,087,789	1,197,064	18	福利費				1,074,180	較上年度預算數1,197,064元，減少122,884元。
774,579	792,504	181	分擔員工保險費	年	1	794,100	794,100	分擔公保、勞保、健保費。
121,210	196,560	187	員工通勤交通費	人、月、段	9x12x2	630	136,080	職員、技工、工友上下班交通費。
192,000	208,000	18Y	其他福利費	年	1	144,000	144,000	休假旅遊補助費。

臺北市地方教育發展基金－臺北市松山區民族國民小學

40501403-43

基金用途－一般行政管理計畫明細表

中華民國107年度

單位：新臺幣元

前年度決算數	上年度預算數	科 目		本年度預算數				說 明
		編 號	名 稱	單位	數量	單價	金額	
551,328	687,400	2	服務費用				740,000	
10,800	11,400	22	郵電費				12,000	較上年度預算數11,400元，增加600元。
10,800	11,400	222	電話費	年	1	12,000	12,000	校園安全保全專線電話費用等。
160,000	186,000	27	一般服務費				188,000	較上年度預算數186,000元，增加2,000元。
129,500	160,000	279	外包費	人、年	4x1	40,000	160,000	消化超額職工(技工、工友)業務外包費。
30,500	26,000	27F	體育活動費	人、年	14x1	2,000	28,000	文康活動費，本校編列職員9人、工員3人、校警2人，合計14人，每人編列2,000元。
308,528	418,000	28	專業服務費				468,000	較上年度預算數418,000元，增加50,000元。
308,528	418,000	28Y	其他	年	1	468,000	468,000	校園安全機械定點、機動巡邏等保全費用。
72,000	72,000	29	公共關係費				72,000	較上年度預算數72,000元，無增減。

臺北市地方教育發展基金－臺北市松山區民族國民小學

基金用途－一般行政管理計畫明細表

中華民國107年度

單位：新臺幣元

前年度決算數	上年度預算數	科目		本年度預算數				說明
		編號	名稱	單位	數量	單價	金額	
72,000	72,000	291	公共關係費	年	1	72,000	72,000	校長特別費。
242,721	383,840	3	材料及用品費				400,520	
3,231		31	使用材料費					
3,231		315	設備零件					
239,490	383,840	32	用品消耗				400,520	較上年度預算數383,840元，增加16,680元。
228,670	377,840	321	辦公(事務)用品	年	1	385,520	385,520	統籌業務費計算如下:普通班24班、美術班4班、附設幼兒園6班，1290元x15班x12月=232,200元，810元x15班X12月=145,800元，640元x4班X12月=30,720元，以上合計408,720元，除依實際需求移列加班費22,200元及會費1,000元外，其餘如列數。
							385,520	
10,820	6,000	325	服裝	雙	2	100	200	校警襪子。
				人、雙	2x1	1,100	2,200	校警皮鞋。
				人、年	2x1	300	600	校警服裝配備。
				人、套	2x1	2,500	5,000	校警冬服(新增)。

臺北市地方教育發展基金－臺北市松山區民族國民小學

40501403-45

基金用途－一般行政管理計畫明細表

中華民國107年度

單位：新臺幣元

前年度決算數	上年度預算數	科 目		本年度預算數				說 明
		編 號	名 稱	單 位	數 量	單 價	金 額	
				人、件	2x1	2,000	4,000	校警冬季大衣(新增)。
				人、套	2x1	1,500	3,000	校警夏服(成立第33年)。
1,000	1,000	7	會費、捐助、補助、分攤、 照護、救濟與交流活動 費				1,000	
1,000	1,000	71	會費				1,000	較上年度預算數1,000元，無增減。
1,000	1,000	713	職業團體會費				1,000	
				人、年	1x1	1,000	1,000	護理師公會會費(統籌業務費)。

臺北市地方教育發展基金－臺北市松山區民族國民小學

基金用途－建築及設備計畫明細表

中華民國107年度

單位：新臺幣元

前年度決算數	上年度預算數	科 目		本年度預算數				說 明
		編 號	名 稱	單位	數量	單價	金額	
18,996,723	19,720,973		合計				8,079,971	
18,996,723	19,720,973	5	購建固定資產、無形資產及非理財目的之長期投資				8,079,971	
9,922,560	1,519,500	51	購置固定資產				1,747,200	
9,922,560	1,519,500		一般建築及設備計畫				1,747,200	
5,449,923			校園整修工程					
5,449,923		512	興建土地改良物					
			至善樓、至美樓部分外牆及穿堂優質化工程				89,000	
		514	購置機械及設備				89,000	
			網路電話閘道器設備	臺	1	89,000	89,000	新購多媒體數位電子播放看板。
		514	購置機械及設備				11,000	
			網路電話閘道器設備	臺	1	11,000	11,000	新購網路電話閘道器設備。

臺北市地方教育發展基金－臺北市松山區民族國民小學

40501403-47

基金用途－建築及設備計畫明細表

中華民國107年度

單位：新臺幣元

前年度決算數	上年度預算數	科 目		本年度預算數				說 明
		編 號	名 稱	單位	數量	單價	金額	
			班級設備				165,000	
		514	購置機械及設備				165,000	
				臺	1	65,000	65,000	新購數位攝錄影機(2200萬畫素以上,每秒6幅連拍,自動對焦,3.2吋液晶螢幕)(學務處)。
				組	5	20,000	100,000	新購電子白板(160x172X7cm以上,支援多點觸控)(教務處)。
			特殊班設備				39,000	
		514	購置機械及設備				39,000	
				組	3	13,000	39,000	新購繪圖板(美術班)。
577,900	486,000		資訊設備				1,338,000	
577,900	486,000	514	購置機械及設備				1,338,000	
				年	1	106,000	106,000	汰舊換新網路及資訊周邊設備(電腦專案計畫)。
				部	44	25,000	1,100,000	汰舊換新個人電腦(電腦專案計畫)。
				臺	11	12,000	132,000	新購平板電腦(電腦專案計畫)。
			幼兒園設備				105,200	
		514	購置機械及				55,000	

臺北市地方教育發展基金－臺北市松山區民族國民小學

基金用途－建築及設備計畫明細表

中華民國107年度

單位：新臺幣元

前年度決算數	上年度預算數	科 目		本年度預算數				說 明
		編 號	名 稱	單位	數量	單價	金額	
			設備	臺	2	20,000	40,000	新購數位攝錄影機(F1.4大光圈,三倍光學變焦,2010萬畫素以上)。
				臺	1	15,000	15,000	新購彩色雷射事務機(A4雙面列印)。
		516	購置什項設備				50,200	
				臺	1	14,800	14,800	新購除濕機(日除濕33.2公升,可接排水管)。
				臺	1	11,900	11,900	新購二合一無線吸塵器(可斷髮)。
				臺	1	23,500	23,500	新購自動吸塵器(可拖地)。
3,894,737	1,033,500		校園設備					
1,030,043	476,500	514	購置機械及設備					
1,935,215	12,500	515	購置交通及運輸設備					
929,479	544,500	516	購置什項設備					
	36,000	52	購置無形資產				36,000	
	36,000		一般建築及設備計				36,000	

臺北市地方教育發展基金－臺北市松山區民族國民小學

40501403-49

基金用途－建築及設備計畫明細表

中華民國107年度

單位：新臺幣元

前年度決算數	上年度預算數	科 目		本年度預算數				說 明
		編 號	名 稱	單位	數量	單價	金額	
	36,000		畫					
	36,000	521	資訊設備				36,000	
			購置電腦軟體				36,000	
				年	1	36,000	36,000	電腦教學軟體費(電腦專案計畫)。
9,074,163	18,165,473	58	遞延支出(臺北市地方教育發展基金及臺北市臺北都會區捷運固定資產重置基金專用)				6,296,771	
9,074,163	18,165,473		一般建築及設備計畫				6,296,771	
			至善樓、至美樓部分外牆及穿堂優質化工程				6,296,771	
		581	遞延修繕房屋建築支出				6,296,771	
				式	1	4,500	4,500	一、施工費
				公尺	146	2,000	292,000	工程告示牌(120X75cm)。 組合式活動，高度180公尺。

臺北市地方教育發展基金－臺北市松山區民族國民小學

基金用途－建築及設備計畫明細表

中華民國107年度

單位：新臺幣元

前年度決算數	上年度預算數	科 目		本年度預算數				說 明
		編 號	名 稱	單位	數量	單價	金額	
				平方公尺	2,887	460	1,328,020	鷹架及墜落防止設施(租用)需符合勞安規定。
				平方公尺	2,800	1,310	3,668,000	外牆裝修材整修(含拆除運棄及防水)。
				公尺	192	400	76,800	落水管(含固定配件)。
				平方公尺	90	180	16,200	牆面粉刷：粉刷油漆(含刮除舊漆)。
				公尺	15	6,300	94,500	固定式櫥櫃，矮櫃(120cm以下)。
				公尺	15	10,500	157,500	固定式櫥櫃，高櫃(120cm以上)。
				間	1	18,900	18,900	開關及插座(含安全插座)含配管線及打鑿。
				式	1	13,650	13,650	新作木作書架 (W65XD40XH200cm)全長1.3公尺。
				式	1	25,200	25,200	新作木作書架 (W60XD40XH200cm)全長2.4公尺。
				公尺	3	10,500	31,500	新作木作書架 (W60XD32XH200cm)。
				平方公尺	103	460	47,380	花格天花板粉刷油漆、水泥砂漿

臺北市地方教育發展基金－臺北市松山區民族國民小學

40501403-51

基金用途－建築及設備計畫明細表

中華民國107年度

單位：新臺幣元

前年度決算數	上年度預算數	科 目		本年度預算數				說 明
		編 號	名 稱	單位	數量	單價	金額	
				組	60	2,000	120,000	粉光(含刮除舊漆)。
				組	1	4,500	4,500	花格天花板新設間接照明(含木作及燈具)。
				公尺	12	1,800	21,600	LED軌道燈(含6顆投射燈)(含安裝)。
				尺	6	1,500	9,000	佈告欄(345X130cm)鋼板/面貼美耐板/強化玻璃保護板/上下條收邊。
				尺	6	1,350	8,100	佈告欄(170X130cm)鋼板/面貼美耐板/強化玻璃保護板/上下條收邊。
				尺	6	1,350	8,100	佈告欄(170X105cm)(含一點掛、壓克力保護板)。
				組	10	300	3,000	LED15公分崁燈(含安裝)。
				式	1	237,614	237,614	二、委託技術服務費(總包價法)。
				式	1	118,807	118,807	三、工程管理費(按施工費2%提列)。
9,074,163	18,165,473		校園整修工程					
4,974,831	18,165,473	581	遞延修繕房屋建築支出					
4,099,332		582	其他遞延支					

臺北市地方教育發展基金－臺北市松山區民族國民小學

基金用途－建築及設備計畫明細表

中華民國107年度

單位：新臺幣元

前年度決算數	上年度預算數	科 目		本年度預算數				說 明
		編 號	名 稱	單位	數量	單價	金額	
			出					

参 考 表

臺北市地方教育發展基金－臺北市松山區民族國民小學

40501403-53

預計平衡表

中華民國107年12月31日

單位：新臺幣元

105年(前年)12月31日		科 目		107年12月31日		106年(上年)12月31日				比較 增減(-)
決 算 數		編 號	名 稱	預 計 數		預 計 數	調 整 數(±)	調 整 後 預 計 數		
金 額	%			金 額	%			金 額	%	
3,423,216,106	100.00		資產合計	3,407,800,638	100.00	3,217,343,690	200,997,006	3,418,340,696	100.00	-10,540,058
3,423,216,106	100.00	1	資產	3,407,800,638	100.00	3,217,343,690	200,997,006	3,418,340,696	100.00	-10,540,058
24,529,036	0.72	11	流動資產	9,113,568	0.27	5,490,672	14,162,954	19,653,626	0.57	-10,540,058
24,100,821	0.70	111	現金	8,685,353	0.25	5,111,029	14,114,382	19,225,411	0.56	-10,540,058
24,100,821	0.70	1112	銀行存款	8,685,353	0.25	5,111,029	14,114,382	19,225,411	0.56	-10,540,058
148,215	0.00	113	應收款項	148,215	0.00		148,215	148,215	0.00	
148,215	0.00	113Y	其他應收款	148,215	0.00		148,215	148,215	0.00	
280,000	0.02	115	預付款項	280,000	0.02	379,643	-99,643	280,000	0.01	
280,000	0.02	1154	預付費用	280,000	0.02	379,643	-99,643	280,000	0.01	
2,669,931	0.07	12	投資、長期應收款項、貸墊款及準備金	2,669,931	0.08	1,917,891	752,040	2,669,931	0.08	
2,669,931	0.07	124	準備金	2,669,931	0.08	1,917,891	752,040	2,669,931	0.08	
2,474,553	0.06	1241	退休及離職準備金	2,474,553	0.07	1,640,661	833,892	2,474,553	0.07	
195,378	0.01	124Y	其他準備金	195,378	0.01	277,230	-81,852	195,378	0.01	
3,396,017,139	99.21	13	其他資產	3,396,017,139	99.65	3,209,935,127	186,082,012	3,396,017,139	99.35	
3,396,017,139	99.21	131	什項資產	3,396,017,139	99.65	3,209,935,127	186,082,012	3,396,017,139	99.35	
17,012	0.01	1315	暫付及待結轉帳項	17,012	0.00		17,012	17,012	0.00	
3,396,000,127	99.20	1316	代管資產	3,396,000,127	99.65	3,209,935,127	186,065,000	3,396,000,127	99.35	
3,423,216,106	100.00		負債及基金餘額合計	3,407,800,638	100.00	3,217,343,690	200,997,006	3,418,340,696	100.00	-10,540,058
3,405,331,260	99.48	2	負債	3,405,331,260	99.93	3,214,766,109	190,565,151	3,405,331,260	99.62	
5,724,854	0.17	21	流動負債	5,724,854	0.17	2,566,614	3,158,240	5,724,854	0.17	
5,724,854	0.17	212	應付款項	5,724,854	0.17	2,566,614	3,158,240	5,724,854	0.17	
5,286,303	0.15	2123	應付代收款	5,286,303	0.16	2,474,084	2,812,219	5,286,303	0.15	
438,551	0.02	2125	應付費用	438,551	0.01	92,530	346,021	438,551	0.02	
3,399,606,406	99.31	22	其他負債	3,399,606,406	99.76	3,212,199,495	187,406,911	3,399,606,406	99.45	

臺北市地方教育發展基金－臺北市松山區民族國民小學

預計平衡表

中華民國107年12月31日

單位：新臺幣元

105年(前年)12月31日		科 目		107年12月31日		106年(上年)12月31日				比較 增減(-)
決 算 數		編 號	名 稱	預 計 數		預 計 數	調 整 數(±)	調 整 後 預 計 數		
金 額	%			金 額	%			金 額	%	
3,399,606,406	99.31	221	什項負債	3,399,606,406	99.76	3,212,199,495	187,406,911	3,399,606,406	99.45	
920,816	0.03	2211	存入保證金	920,816	0.03	602,874	317,942	920,816	0.03	
2,474,553	0.07	2213	應付退休及離職金	2,474,553	0.07	1,640,661	833,892	2,474,553	0.06	
3,396,000,127	99.20	2214	應付代管資產	3,396,000,127	99.65	3,209,935,127	186,065,000	3,396,000,127	99.35	
210,910	0.01	2215	暫收及待結轉帳項	210,910	0.01	20,833	190,077	210,910	0.01	
17,884,846	0.52	3	基金餘額	2,469,378	0.07	2,577,581	10,431,855	13,009,436	0.38	-10,540,058
17,884,846	0.52	31	基金餘額	2,469,378	0.07	2,577,581	10,431,855	13,009,436	0.38	-10,540,058
17,884,846	0.52	311	基金餘額	2,469,378	0.07	2,577,581	10,431,855	13,009,436	0.38	-10,540,058
17,884,846	0.52	3111	累積餘額	2,469,378	0.07	2,577,581	10,431,855	13,009,436	0.38	-10,540,058

註：1.信託代理與保證資產(負債)前年度決算數0元，上年度調整後預計數0元，本年度預計數0元。2.或有資產(負債)0元。3.本基金自93年度起，本固定項目分開原則，將屬長期固定帳項，包括固定資產17,767,831元、無形資產75,842元及長期債務0元等，另立帳類管理，未納入本表。

臺北市地方教育發展基金－臺北市松山區民族國民小學

40501403-55

各項費用彙計表

中華民國107年度

單位：新臺幣元

前年度 決算數	上年度 預算數	計畫別	合計	國民教育計畫	學前教育計畫	一般行政管理計畫	建築及設備計畫
		用途別科目					
154,030,239	152,626,248	合計	138,733,916	100,516,319	15,810,245	14,327,381	8,079,971
127,282,231	126,635,994	用人費用	124,032,261	95,314,005	15,532,395	13,185,861	
65,353,163	67,138,740	正式員額薪資	64,342,740	44,892,000	10,822,740	8,628,000	
62,865,543	64,270,740	職員薪金	61,474,740	44,892,000	10,078,740	6,504,000	
1,433,240	1,836,000	工員工資	1,836,000		744,000	1,092,000	
1,054,380	1,032,000	警餉	1,032,000			1,032,000	
1,009,843	514,800	聘僱及兼職人員薪資	732,160	732,160			
1,009,843	514,800	兼職人員酬金	732,160	732,160			
896,597	1,094,949	超時工作報酬	1,256,542	567,449	200,828	488,265	
896,597	1,094,949	加班費	1,256,542	567,449	200,828	488,265	
15,375,814	17,162,843	獎金	16,613,843	11,816,000	2,520,843	2,277,000	
6,814,501	8,770,500	考績獎金	8,571,000	6,204,500	1,168,000	1,198,500	
8,561,313	8,392,343	年終獎金	8,042,843	5,611,500	1,352,843	1,078,500	
35,075,812	31,183,884	退休及卹償金	32,701,440	31,089,216	893,808	718,416	
34,167,329	31,015,186	職員退休及離職金	32,591,040	31,089,216	870,768	631,056	
908,483	168,698	工員退休及離職金	110,400		23,040	87,360	
9,571,002	9,540,778	福利費	8,385,536	6,217,180	1,094,176	1,074,180	
6,226,628	6,100,956	分擔員工保險費	5,498,664	3,764,328	940,236	794,100	

臺北市地方教育發展基金－臺北市松山區民族國民小學

各項費用彙計表

中華民國107年度

單位：新臺幣元

前年度 決算數	上年度 預算數	計畫別	合計	國民教育計畫	學前教育計畫	一般行政管理計畫	建築及設備計畫
		用途別科目					
146,000	272,300	傷病醫藥費	274,020	268,000	6,020		
685,318	718,200	員工通勤交通費	701,820	449,820	115,920	136,080	
2,513,056	2,449,322	其他福利費	1,911,032	1,735,032	32,000	144,000	
5,055,291	3,805,938	服務費用	3,988,918	3,157,734	91,184	740,000	
1,231,980	1,268,278	水電費	1,290,428	1,290,428			
1,134,009	1,130,950	工作場所電費	1,153,100	1,153,100			
97,971	137,328	工作場所水費	137,328	137,328			
10,800	11,400	郵電費	12,000			12,000	
10,800	11,400	電話費	12,000			12,000	
56,400	67,860	旅運費	72,510	72,510			
56,400	63,860	國內旅費	68,510	68,510			
	4,000	貨物運費	4,000	4,000			
3,000		印刷裝訂與廣告費	4,400	4,400			
3,000		印刷及裝訂費	4,400	4,400			
1,279,535	970,480	修理保養及保固費	980,990	980,990			
994,345	745,080	一般房屋修護費	749,790	749,790			
285,190	225,400	機械及設備修護費	231,200	231,200			
1,454,313	421,040	一般服務費	358,480	133,296	37,184	188,000	

臺北市地方教育發展基金－臺北市松山區民族國民小學

40501403-57

各項費用彙計表

中華民國107年度

單位：新臺幣元

前年度 決算數	上年度 預算數	計畫別	合計	國民教育計畫	學前教育計畫	一般行政管理計畫	建築及設備計畫
		用途別科目					
12,060	23,040	佣金、匯費、經理費及手續費	24,480	19,296	5,184		
129,500	220,000	外包費	160,000			160,000	
1,147,578		計時與計件人員酬金					
165,175	178,000	體育活動費	174,000	114,000	32,000	28,000	
947,263	994,880	專業服務費	1,198,110	676,110	54,000	468,000	
333,500	298,400	講課鐘點、稿費、出席審查及查詢費	329,280	329,280			
55,500	88,480	委託檢驗(定)試驗認證費	94,480	94,480			
	1,800	試務甄選費	1,800	1,800			
36,000		電子計算機軟體服務費					
522,263	606,200	其他	772,550	250,550	54,000	468,000	
72,000	72,000	公共關係費	72,000			72,000	
72,000	72,000	公共關係費	72,000			72,000	
2,417,410	1,627,710	材料及用品費	1,769,300	1,301,380	67,400	400,520	
1,095,929	323,800	使用材料費	373,430	349,230	24,200		
1,095,929	323,800	設備零件	373,430	349,230	24,200		
1,321,481	1,303,910	用品消耗	1,395,870	952,150	43,200	400,520	
245,288	434,580	辦公(事務)用品	452,250	66,730		385,520	
8,940	13,100	報章什誌	34,470	34,470			

臺北市地方教育發展基金－臺北市松山區民族國民小學

各項費用彙計表

中華民國107年度

單位：新臺幣元

前年度 決算數	上年度 預算數	計畫別 用途別科目	合計	計畫別			
				國民教育計畫	學前教育計畫	一般行政管理計畫	建築及設備計畫
10,820	6,000	服裝	15,000			15,000	
5,386	5,810	醫療用品(非醫療院所使用)	19,000	19,000			
1,051,047	844,420	其他	875,150	831,950	43,200		
52,700		租金、償債與利息	10,000	10,000			
52,700		交通及運輸設備租金	10,000	10,000			
52,700		車租	10,000	10,000			
18,996,723	19,720,973	購建固定資產、無形資產及非理財目的之長期投資	8,079,971				8,079,971
9,922,560	1,519,500	購置固定資產	1,747,200				1,747,200
5,449,923		興建土地改良物					
1,607,943	962,500	購置機械及設備	1,697,000				1,697,000
1,935,215	12,500	購置交通及運輸設備					
929,479	544,500	購置什項設備	50,200				50,200
	36,000	購置無形資產	36,000				36,000
	36,000	購置電腦軟體	36,000				36,000
9,074,163	18,165,473	遞延支出(臺北市地方教育發展基金及臺北市臺北都會區捷運固定資產重置基金專用)	6,296,771				6,296,771
4,974,831	18,165,473	遞延修繕房屋建築支出	6,296,771				6,296,771

臺北市地方教育發展基金－臺北市松山區民族國民小學

40501403-59

各項費用彙計表

中華民國107年度

單位：新臺幣元

前年度 決算數	上年度 預算數	計畫別 用途別科目	合計	計畫別			
				國民教育計畫	學前教育計畫	一般行政管理計畫	建築及設備計畫
4,099,332		其他遞延支出					
81,397	390,633	會費、捐助、補助、分攤、照 護、救濟與交流活動費	402,466	378,200	23,266	1,000	
1,000	1,000	會費	1,000			1,000	
1,000	1,000	職業團體會費	1,000			1,000	
		捐助、補助與獎助	10,000	10,000			
		獎助學員生給與	10,000	10,000			
80,397	389,633	補貼(償)、獎勵、慰問、照 護與救濟	391,466	368,200	23,266		
80,397	389,633	其他	391,466	368,200	23,266		
144,487	445,000	其他	451,000	355,000	96,000		
144,487	445,000	其他支出	451,000	355,000	96,000		
144,487	445,000	其他	451,000	355,000	96,000		

臺北市地方教育發展基金－臺北市松山區民族國民小學

員工人數彙計表

中華民國107年度

單位：人

計 畫 及 項 目	本年度預算數	上年度預算數	本年度增減數	增 減 原 因
合計	87	89	-2	
國民教育計畫部分	57	63	-6	
正式職員	57	63	-6	
學前教育計畫部分	16	13	3	
正式職員	14	11	3	
正式工員	2	2		
一般行政管理計畫部分	14	13	1	
正式職員	11	10	1	
正式工員	3	3		

註：1.本表不包含臨時工員人數。

2.本表臨時職員係指奉准有案之約聘僱人員。

本 頁 空 白

用人費用

中華民國

計畫及項目	合計	正式員額薪資	聘僱及兼職人員薪資	超時工作報酬	津貼	獎金		
						年終獎金	績效獎金	考績獎金
合計	124,032,261	64,342,740	732,160	1,256,542		8,042,843		8,571,000
國民教育計畫	95,314,005	44,892,000	732,160	567,449		5,611,500		6,204,500
職員薪金	44,892,000	44,892,000						
兼職人員酬金	732,160		732,160					
加班費	567,449			567,449				
考績獎金	6,204,500							6,204,500
年終獎金	5,611,500					5,611,500		
職員退休及離職金	31,089,216							
分擔員工保險費	3,764,328							
傷病醫藥費	268,000							
員工通勤交通費	449,820							
其他福利費	1,735,032							
學前教育計畫	15,532,395	10,822,740		200,828		1,352,843		1,168,000
職員薪金	10,078,740	10,078,740						
工員工資	744,000	744,000						
加班費	200,828			200,828				
考績獎金	1,168,000							1,168,000
年終獎金	1,352,843					1,352,843		

彙計表

107年度

單位：新臺幣元

其他獎金	退休及卹償金		資遣費	福 利 費					提繳費
	退休金	卹償金		分擔保險費	傷病醫藥費	提撥福利金	員工通勤交通費	其他福利費	
	32,701,440			5,498,664	274,020		701,820	1,911,032	
	31,089,216			3,764,328	268,000		449,820	1,735,032	
	31,089,216			3,764,328	268,000		449,820	1,735,032	
	893,808			940,236	6,020		115,920	32,000	

用人費用

中華民國

計畫及項目	合計	正式員額薪資	聘僱及兼職人員薪資	超時工作報酬	津貼	獎金		
						年終獎金	績效獎金	考績獎金
職員退休及離職金	870,768							
工員退休及離職金	23,040							
分擔員工保險費	940,236							
傷病醫藥費	6,020							
員工通勤交通費	115,920							
其他福利費	32,000							
一般行政管理計畫	13,185,861	8,628,000		488,265		1,078,500		1,198,500
職員薪金	6,504,000	6,504,000						
工員工資	1,092,000	1,092,000						
警餉	1,032,000	1,032,000						
加班費	488,265			488,265				
考績獎金	1,198,500							1,198,500
年終獎金	1,078,500					1,078,500		
職員退休及離職金	631,056							
工員退休及離職金	87,360							
分擔員工保險費	794,100							
員工通勤交通費	136,080							
其他福利費	144,000							

註：本表不包含臨時工員薪津。

彙計表

107年度

單位：新臺幣元

其他獎金	退休及卹償金		資遣費	福 利 費					提繳費
	退休金	卹償金		分擔保險費	傷病醫藥費	提撥福利金	員工通勤交通費	其他福利費	
	870,768								
	23,040			940,236					
					6,020		115,920		
	718,416			794,100				32,000	
							136,080	144,000	
	631,056								
	87,360			794,100					
							136,080		
								144,000	

臺北市地方教育發展基金－臺北市松山區民族國民小學單位（或計畫）成本分析表

中華民國107年度

單位：新臺幣元

計畫別	單位	單位成本	數量	預算數	說明
合計				138,733,916	
國民教育計畫				100,516,319	
學前教育計畫				15,810,245	
一般行政管理計畫				14,327,381	
建築及設備計畫				8,079,971	

臺北市地方教育發展基金－臺北市松山區民族國民小學

40501403-67

5年來主要業務計畫分析表

中華民國107年度

單位：新臺幣元

年 度 及 項 目	單 位	數 量	單位成本或 平均利(費)率	金 額	說 明
(本)年度預算數				116,326,564	
國民教育計畫				100,516,319	
學前教育計畫				15,810,245	
(上)年度預算數				119,092,196	
國民教育計畫				105,438,768	
學前教育計畫				13,653,428	
(前)年度決算數				122,073,571	
國民教育計畫				109,456,119	
學前教育計畫				12,617,452	
(104)年度決算數				121,453,599	
國民教育計畫				109,340,861	
學前教育計畫				12,112,738	
(103)年度決算數				121,161,691	
國民教育計畫				109,639,798	
學前教育計畫				11,521,893	

臺北市地方教育發展基金－臺北市松山區民族國民小學

固定項目明細表

中華民國107年度

單位：新臺幣元

項 目	取得成本/ 舉債數	以前年度累計折舊(耗)/長期投資評價/ 未攤銷溢(折)價	本年度增加	本年度減少	本年度提列折舊(耗)/ 長期投資評價變動數 /攤銷數	期末餘額
資產	42,485,931	22,752,546	1,783,200		3,672,912	17,843,673
土地改良物	5,449,923	233,799			215,820	5,000,304
房屋及建築	124,098	66,200			3,096	54,802
機械及設備	21,418,640	12,764,910	1,697,000		2,125,680	8,225,050
交通及運輸設備	3,039,196	1,046,832			424,296	1,568,068
什項設備	12,271,490	8,519,150	50,200		882,933	2,919,607
電腦軟體	182,584	121,655	36,000		21,087	75,842

註：自93年度起本固定項目分開原則，將屬長期固定帳項另立帳類管理。